

Fanny FERRÉ

EXPOSITION AU
CHÂTEAU D'EAU - CHÂTEAU D'ART DE BOURGES
9 JUIN – 23 SEPTEMBRE 2018



Jeune couple
Terre cuite
169 x 67 x 50 cm / 157 x 50 x 40 cm
©Yves Le Gall

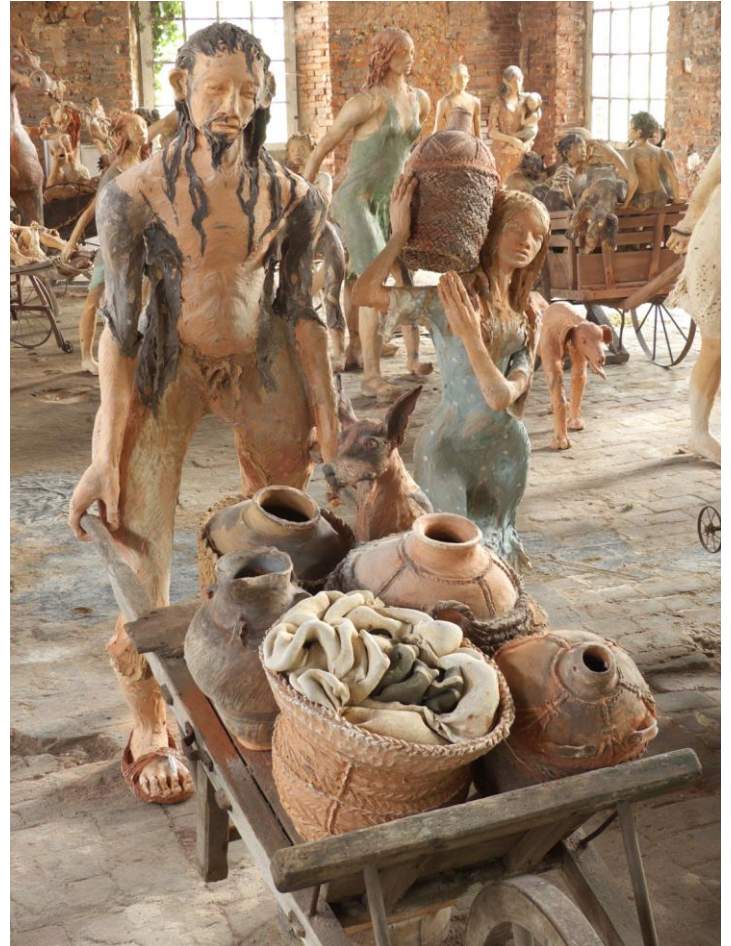
Fanny FERRÉ

Exposition au Château d'eau - Château d'art de Bourges

9 juin au 23 septembre 2018

« Partis pour toujours et sans jamais laisser d'adresse : les êtres qui naissent depuis un quart de siècle sous les doigts de Fanny Ferré ont définitivement adopté la grâce énigmatique des nomades. Façonnées comme par le vent, leurs silhouettes puissantes mais gracieuses, nimbées de longues chevelures et de rares oripeaux, n'en finissent pas de prendre le large. Toutes définissent la condition humaine tel un désir inassouvi d'ailleurs, sempiternellement dynamique. Ils ne fuient pas. Ils cheminent.

"Je cherche à ce que les personnages dégagent la vie" dit-elle. Les êtres élancés qu'elle façonne à bras le corps mangent avec leurs doigts et vont nus pieds. Moins par souci de misère que par besoin de liberté : ils célèbrent les mouvements sans entraves et les moments sensuels, embaument le fruit sauvage, le pain chaud et le torrent d'altitude.



Homme à la brouette
Terre cuite
169 x 70 x 210 cm
©Yves Le Gall



Homme à la brouette (détail)
©Yves Le Gall

Ils empoignent une charrette à bras, montent un cheval à cru. Allégorie de l'initiation ou de la protection, chacun de leurs gestes et des objets dont ils sont munis paraît nécessaire, mais s'avère poétique. La fine terre chamottée employée par Fanny Ferré semble davantage pétrie de la poussière des étoiles que celle des bas-côtés.

Françoise MONNIN
Critique d'art - Rédactrice en chef de la
revue ARTENSION

Fanny FERRÉ

Exposition au Château d'eau - Château d'art de Bourges 9 juin au 23 septembre 2018



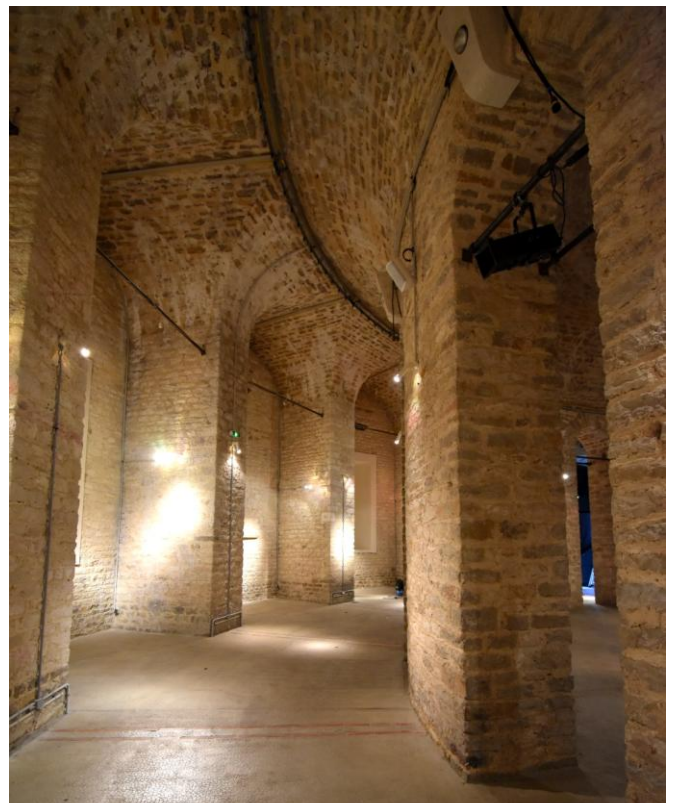
©Ville de Bourges

Le château d'eau est construit à l'extrémité sud de la place Séraucourt en 1865, à la suite des travaux pour le captage des eaux de l'Auron supervisés par l'ingénieur Bourdaloue. Ce n'est alors qu'une grosse tour ronde de 29 mètres de diamètre et de 14 mètres de hauteur, contenant deux bassins superposés. Un concours est lancé par le maire de Bourges pour le "décorer, principalement en façade, d'une fontaine monumentale, décorative ou tout autre édifice ou motif pittoresque".

Le projet retenu, celui d'Albert Tissandier, est une façade brique et pierre avec fronton interrompu à volutes, jeu de bossages et de refends qui fait référence à l'architecture classique du début du XVIIIe siècle. La décoration sculptée est l'œuvre de l'archéologue et sculpteur berrichon, Jules Dumoutet. L'édifice est inauguré le dimanche 18 août 1867 par le maire Pierre Planchat et béni par Mgr de la Tour d'Auvergne.

Désaffecté en 1940, le château d'eau a été inscrit sur la liste supplémentaire des Monuments Historiques en 1975.

L'édifice a été réhabilité en 1999 pour accueillir des expositions d'art contemporain.

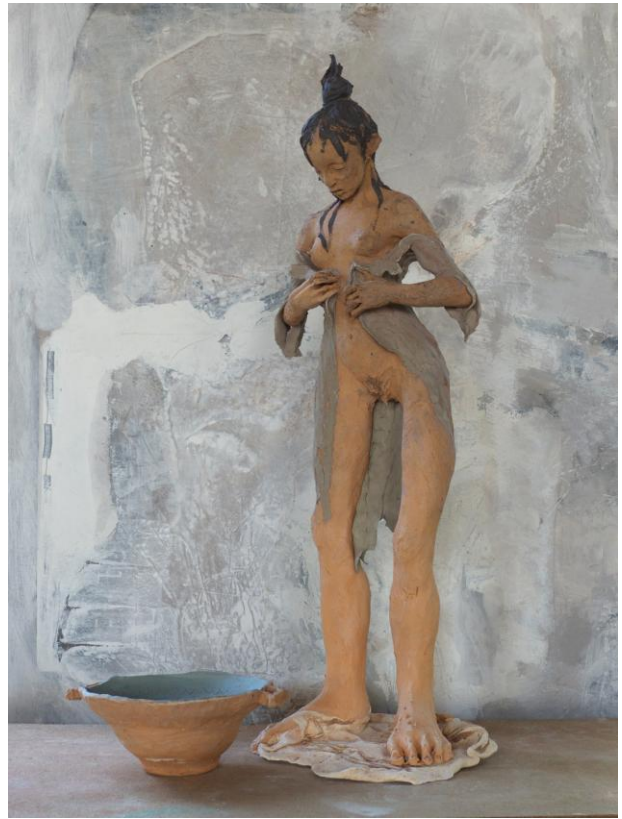


©Ville de Bourges

Fanny FERRÉ
Exposition au Château d'eau - Château d'art de Bourges
9 juin au 23 septembre 2018



Porteuse d'eau
Terre cuite
67 x 65 x 41 cm
©Yves Le Gall



Sortie de bain
Terre cuite
79 x 30 x 25 cm
©Yves Le Gall



Fillette dans une vasque
Terre cuite
60 x 50 x 50 cm
©Yves Le Gall

Fanny FERRÉ
Exposition au Château d'eau - Château d'art de Bourges
9 juin au 23 septembre 2018



Homme s'abreuvant et enfant à la cruche
Terre cuite
80 x 82 x 79 cm / 80 x 50 x 42 cm
©Yves Le Gall

« Ce que j'aime, ce sont les humains, à travers la planète, dans la nature. Je ne cherche pas à faire des personnages tristes, mais ils sont graves, pas rigolards c'est sûr. Je les travaille comme les humains. Ils sont pleins de défauts anatomiques. L'important pour moi, c'est de sentir qu'ils existent. »

Fanny FERRÉ
Exposition au Château d'eau - Château d'art de Bourges
9 juin au 23 septembre 2018



Fille à la cruche
Terre cuite
74 x 40 x 40 cm
©Yves Le Gall

Fanny FERRÉ
Exposition au Château d'eau - Château d'art de Bourges
9 juin au 23 septembre 2018



Fille au bol
Bronze
60 x 42 x 46 cm
©Yves Le Gall

Fanny FERRÉ

Exposition au Château d'eau - Château d'art de Bourges
9 juin au 23 septembre 2018



Biographie

Artiste permanente de la Galerie Capazza depuis 2002

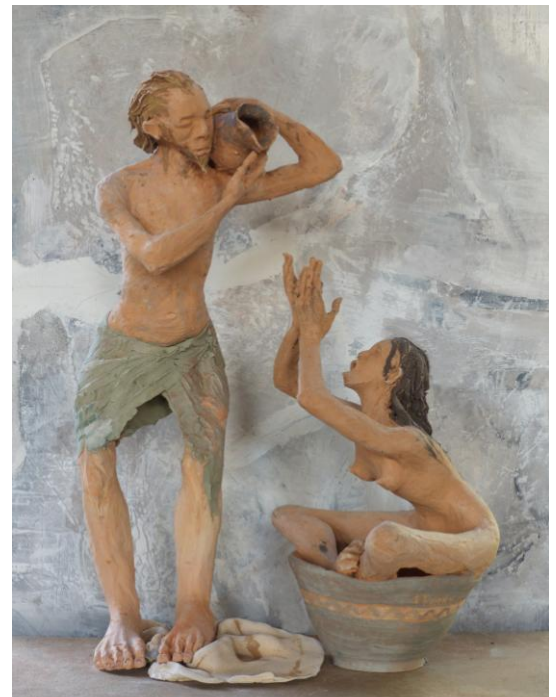
Née le 6 juin 1963 à Evreux (Eure)

- 1990 Lauréate de la Fondation Bleustein-Blanchet pour la vocation
- 1985-1986 Atelier de taille directe Cardot, Paris
- 1984-1985 Stage à l'atelier expérimental de la manufacture de Sèvres
- 1983 Ecole des Beaux-Arts de Paris - Atelier de sculpture de Georges Jeanclos
- 1980-1983 Ecole des Beaux-Arts d'Angers

Sélection d'expositions personnelles (depuis 2007)

- 2017 Hôtel du département de l'Orne, Alençon
- 2016 Galerie Catherine et Frédéric Portal, Saint-Jean de Luz
Galerie Le Salon de Mam Muti, La Flotte en Ré
Centre régional d'art contemporain, Fontenoy
Galerie Danielle-Bourdette-Gorzkowski, Honfleur,
- 2015 Château de Bois-Guilbert, Bois-Guilbert
Musées de Sarreguemines, Sarreguemines
Espace culturel mairie, Bazoches-sur-Hoëne
- 2014 Médiathèque François Mitterrand, Argentan
Galerie Danielle Bourdette-Gorzkowski, Honfleur
Collégiale Saint-André, Chartres
La Manufacture Bohin, Saint-Sulpice-sur-Risle
- 2013 Château de Laréole, Laréole
Château de Vascoeuil, Centre d'art et d'histoire, Vascoeuil
Espace Sofitel, Quiberon
- 2012 Galerie Danielle Bourdette-Gorzkowski, Honfleur
- 2011 Galerie Capazza, Nançay
Galerie Danielle Bourdette-Gorzkowski, Honfleur
- 2010 Galerie Claudine Legrand, Paris
Espace des Tanneurs, L'Aigle
Château de Carrouges, Carrouges
- 2009 Espace Herbauges, Les Herbiers
Galerie Danielle Bourdette-Gorzkowski, Honfleur
Centre régional d'art contemporain, Fontenoy
- 2008 Mémorial, Montormel-Coudehard
Galerie Capazza, Nançay
Grange dimière - Le Pin, Charavines
- 2007 Musée de Roanne
Galerie Capazza, Nançay
Espace contemporain, Beaune

Homme à la cruche et femme s'abreuvant
Terre cuite
70 x 28 x 28 cm / 50 x 36 x 28 cm
©Yves Le Gall



"Très jeune, j'avais un seul plaisir : être chez moi pour créer des séries de petits personnages en terre. J'ai eu la chance d'avoir des parents qui m'ont soutenue. Ils ont pris des photos des premières sculptures pour confectionner des albums. Cette attention m'a encouragée..."

Fanny FERRÉ
Exposition au Château d'eau - Château d'art de Bourges
9 juin au 23 septembre 2018

Exposition organisée par
la Ville de Bourges
en partenariat avec la Galerie Capazza

CHÂTEAU D'EAU - CHÂTEAU D'ART
Place Séraucourt – 18000 BOURGES

entrée libre de 15h à 19h tous les jours sauf lundi

Accueil Presse
le vendredi 8 juin
de 17h30 à 18h30
Vernissage à 18h30

Visuels haute résolution sur simple demande à
contact@galerie-capazza.com
ou +33 (0)2 48 51 80 22

www.galerie-capazza.com



BOURGES



Châteaud'eau
Châteaud'art