

# ХУДОЖНИК, 6 РАЗЛИЧНЫХ ВЫСТАВОК

Откройте для себя разнообразное и плодотворное творчество художника Михаила Шемякина (родился в 1943 году), одного из наиболее значительных художников новой русской школы. Мэрия города Лош посвящает ему несколько выставок в 6 различных местах. Насладитесь огромным разнообразием стилей и жанров художника. Путеводная нить: инсценировка человеческого тела во всех его формах – то причудливых, то гротескных, то фантастических или даже карикатурных...



## 1 - Дом-музей Лансье : Ряженые фигуры

Дом-музей Лансье отдает целый этаж особой оригинальной выставке, представляющей параллельно творчество Михаила Шемякина и Эммануэля Лансье. Эта значительная и необычная выставка переносит посетителя в мир персонажей и лиц одновременно невероятных и печальных, экстравагантных и глумливых. Театральная сценография и игровой маршрут привлекают в этот художественный мир как детей, так и взрослых.

**Открыто ежедневно (кроме вторника в мае, июне, сентябре и октябре) с 10.00 до 12.30 и с 14.00 до 18.00. Полный тариф: 5 €. Льготный тариф: 3,50 €. Сдвоенный билет с правом посещения Сите Руаяль: 10 €.**

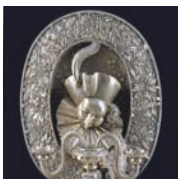


## 2/3 - Ложи Руаяль и Площадь Карла VII : Величественные фигуры

Ложи Руаяль выставляет в своем парке два монументальных скульптурных сфинкса Михаила Шемякина. Эти двуликие сфинксы напоминают строки русского поэта Александра Блока: Россия — Сфинкс. Ликуя и скорбя, И обливаясь черной кровью, Она глядит, глядит, глядит в тебя, И с ненавистью, и с любовью!..

Это путешествие в Россию продолжается напротив Монастырской церкви, где посетителя ждет неожиданная встреча с Петром Великим, одновременно грандиозным и устрашающим. Первые отливки этих трех амбивалентных фигур находятся в Санкт-Петербурге.

**Открыто ежедневно, с 9.00 до 19.00. Полный тариф: 8,50 €. Льготный тариф: 6,50 €. Сдвоенный билет с правом посещения Дома-музея Лансье: 10 €.**



## 4 - Галерея Сент'Антуан : Драгоценные фигуры

В этой галерее религиозного искусства выставлены ювелирные изделия Михаила Шемякина. Тонкость этих изделий поражает, демонстрируя способность художника работать с любым материалом с тем же талантом и тем же мастерством. Эта экспозиция соединяет бурлеск сюжета с изысканностью предмета.

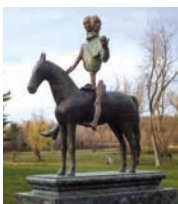
**Открыто в течение всего года, ежедневно, с 10.00 до 18.45. Вход свободный.**



## 5 - Городская ратуша : Обернутые фигуры

Понять художественный метод Михаила Шемякина вам поможет серия его «Кокон»». При создании этих полотен большого формата художник вдохновлялся естественной формой коконов, элементов, содержащих в себе жизнь. Творческий метод, используемый в этой серии, отдает дань природе – так, многочисленные кракелюры в еще свежем толстом живописном слое вызваны солнечным теплом.

**Открыто с понедельника по четверг с 9.00 до 16.45, в пятницу с 9.00 до 16.00 и в субботу с 9.00 до 11.45. Вход свободный.**



## 6 - Канцелярия : Шемякин, или инсценировка человеческих фигур

Эта выставка привлекает внимание к разнообразному творчеству Михаила Шемякина, имеющему поистине международный размах, через серию афиш его многочисленных выставок во всех странах мира. Мы видим, что художника постоянно привлекает представление человеческого тела. Во внутреннем дворе посетителей встречает всадник с четырьмя головами.

**Открыто с 6 мая по 5 ноября, ежедневно, с 10.00 до 18.00. Вход свободный.**



6 mai  
5 nov  
2017



MIHAIL  
CHEMIAKIN

se met en scène à

LOCHES

EXPOSITIONS

Loches  
Touraine - Châteaux de la Loire

VILLES & PAYS  
D'ART &  
D'HERITAGE  
DU TOURAIN

[ m ]  
MAISONS  
ILLUSTRES



[www.expo-chemiakin-loches.com](http://www.expo-chemiakin-loches.com)

# PARCOURS D'EXPOSITIONS

## du 6 mai au 5 novembre 2017

## UN ARTISTE, 6 LIEUX

Découvrez l'œuvre éclectique et prolifique de l'artiste contemporain Mihaïl Chemiakine, l'un des plus importants peintres de la nouvelle école russe. La Ville de Loches lui consacre un parcours d'expositions composé de 6 lieux. Laissez-vous porter par la très grande diversité de styles et de techniques utilisés par l'artiste. Un fil conducteur : la mise en scène du corps sous toutes ses formes, tantôt fantasque, grotesque ou onirique...

### 1 - Maison-Musée Lansyer

#### Corps déguisés

La Maison-Musée Lansyer consacre son étage à une exposition inédite et sur-mesure présentant parallèlement l'œuvre de Mihaïl Chemiakine et celle d'Emmanuel Lansyer. Un pari de taille pour une exposition originale qui emporte le visiteur dans un monde de personnages et de visages à la fois fabuleux et sombres, extravagants et grinçants. Une scénographie théâtrale et un parcours ludique invitent petits et grands dans cet univers artistique.



Ouvert tous les jours (sauf le mardi en mai, juin, septembre et octobre) de 10h à 12h30 et de 14h à 18h. Plein tarif : 5 €. Tarif réduit : 3,50 €. Billet jumelé avec la Cité royale : 10 €.

### 2/3 - Logis royal / Place Charles VII

#### Corps majestueux

Le logis royal présente, au sein de son parc, deux sphinges monumentales sculptées par l'artiste Mihaïl Chemiakine. Ces sphinges au double visage rappellent le poème de l'auteur russe Alexandre Blok pour qui « La Russie est un sphinx. Heureuse et attristée à la fois (...) ». Ce voyage en Russie se poursuit face à la collégiale par une rencontre impromptue avec un Pierre le Grand tout à la fois grandiose et terrifiant. Trois sculptures équivoques dont la première version se trouve à Saint-Petersbourg.



Ouvert tous les jours de 9h à 19h (oct-nov : 9h30-17h). Plein tarif : 8,50 €. Tarif réduit : 6,50 €. Billet jumelé avec la Maison-Musée Lansyer : 10 €.

### VILLE DE LOCHES

Plan : GLOWCZAK



### 4 - Galerie Saint-Antoine

#### Corps précieux

C'est dans l'écrin de cette galerie d'art religieux que sont présentées des pièces d'orfèvrerie de Mihaïl Chemiakine. La finesse des œuvres révèle la capacité de l'artiste à travailler toutes les matières avec le même talent et la même agilité. Une exposition qui mêle le burlesque du sujet au raffinement de l'objet.



Entrée libre tous les jours de 10h à 18h45.

### 5 - Hôtel de ville

#### Corps enveloppés

Venez appréhender la démarche artistique de Mihaïl Chemiakine grâce à la série des *Cocons*. Pour ces toiles de grand format, l'artiste s'inspire de la forme naturelle des cocons, élément qui renferme la vie. Le procédé créatif de cette série donne à la nature toute sa place : c'est la chaleur du soleil qui crée les nombreuses craquelures dans l'épaisse couche picturale encore fraîche.



Entrée libre du lundi au jeudi de 9h à 16h45, le vendredi de 9h à 16h et le samedi de 9h à 11h45.

### 6 - Chancellerie

#### Chemiakine ou la mise en scène du corps

Une exposition qui attire la curiosité sur l'œuvre éclectique et internationale de Mihaïl Chemiakine grâce à une série d'affiches de ses nombreuses expositions à travers le monde. On y découvre l'omniprésence de la représentation humaine chez l'artiste. Dans la cour intérieure, un cavalier à quatre têtes accueille les visiteurs.



Entrée libre tous les jours de 10h à 18h.

Des visites et des ateliers sont proposés autour du parcours d'expositions.

Infos : Office de tourisme Loches Touraine Châteaux de la Loire - 02 47 91 82 82 / [info@loches-valde Loire.com](mailto:info@loches-valde Loire.com)