

Fiche technique de la salle d'exposition

	Salle A	Salle B	Salle A+B
Hauteur des murs	8,6 pieds 2,59 mètres <small>*Incluant le coup de pied de 4 pouces</small>		
Hauteur du plafond <small>(Jusqu'aux structures tubulaires)</small>	8,8 pieds 2,64 mètres		
Longueur des murs	179 ⁷ / ₈ pieds 54,8 mètres	120 ⁵ / ₈ pieds 36,8 mètres	321 ³ / ₁₆ pieds 97,9 mètres <small>*Incluant le corridor entre la salle A et la salle B de 20,8 pieds 6,3 mètres</small>
Surface d'accrochage au mur	1468 ³ / ₁₆ pieds ² 136,4 mètres ²	985 ¹⁵ / ₁₆ pieds ² 91,6 mètres ²	2623 ¹ / ₈ pieds ² 243,7 mètres ² <small>*Incluant le corridor entre la salle A et la salle B de 15,75 mètres² 169 ³/₈ pieds</small>
Nombre de prises électriques au mur	8	5	15 <small>*Incluant les deux prises électriques du corridor entre la salle A et la salle B</small>
Nombre de prises électriques au plafond	4	1	5
Matériaux des murs	<p>Surface apparente : Une épaisseur de Placoplatre d'une dimension de 5/8^e de pouces</p> <p>Surface non apparente : Une épaisseur de contre-plaqué d'une dimension de 3/4 de pouces</p> <p>Peinture blanche <small>*Il n'est pas possible de peindre les murs</small></p>		
Revêtement du plancher	Bois franc		
Système d'accrochage	Suspension, accrochage au mur		
Système de suspension	Structure tubulaire fixe espacée de 4 pieds au plafond de la salle ainsi qu'une vingtaine de poteaux amovibles		

Équipement disponible pour la salle d'exposition :

- Socles en merisier russe naturel de dimensions variables.
- Vitrines en verre de dimensions variables.
- Cloisons amovibles autoportantes de dimensions variables. (8 x 2 pieds | 8 x 3 pieds | 8 x 4 pieds)
- Système de contrôle quotidien de l'humidité et de la température.
- Accès au Wi-fi pour les artistes.
- Aucun endroit disponible pour l'entreposage d'œuvres ou de caisses.

Réception des expositions

Le Centre d'exposition Raymond-Lasnier se trouve au 1^{er} étage de la Maison de la culture au 1425, place de l'Hôtel-de-Ville, C.P. 368, Trois-Rivières (Québec), G9A 5H3.

OPTION 1 : Ascenseur

Accès par le stationnement de l'Autogare de la Maison de la culture. L'entrée du stationnement est située à l'intersection des rues Hart et Radisson. La Centre d'exposition Raymond-Lasnier fourni à l'artiste une vignette de stationnement pour la durée du montage, et ce, jusqu'au vernissage de l'exposition.

Hauteur de la porte: 7 pieds

Largeur de la porte: 3 pieds et 5 pouces

Longueur : 6 pieds et 4 pouces

Capacité maximale : 1200 Kg | 2645 lb

OPTION 2 : Monte-charge

Accès par le débarcadère de la Maison de la culture : 1340, rue Hart, Trois-Rivières.

Le débarcadère est muni d'une plate-forme hydraulique.

Hauteur de la porte : 8 pieds

Largeur de la porte 8 pieds (7 pieds et 10 pouces à l'intérieur)

Longueur : 19 pieds et 5 pouces

Capacité maximale : 4500 Kg ou 10 000 lb

Largeur des portes entre le monte-charge et le Centre d'exposition : 4 pieds et 3 pouces

Longueur maximum d'un véhicule ayant accès au lieu de déchargement : 45 pieds

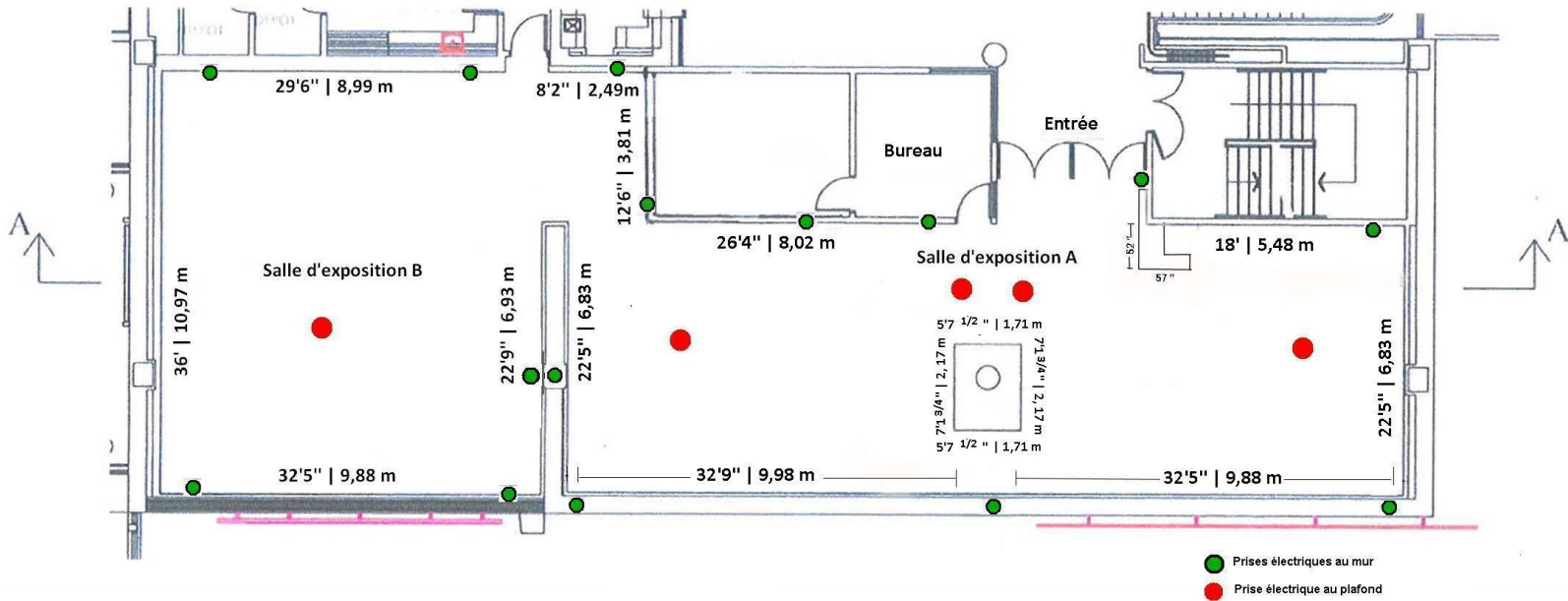
Suite au déchargement du véhicule, celui-ci devra être stationné dans les rues avoisinantes.

Des frais de parcomètres peuvent s'appliquer. Pour plus de détails, veuillez consulter l'adresse suivante : <http://www.sdctr.qc.ca/Stationnements>

Équipement de transport disponible pour la réception des expositions :

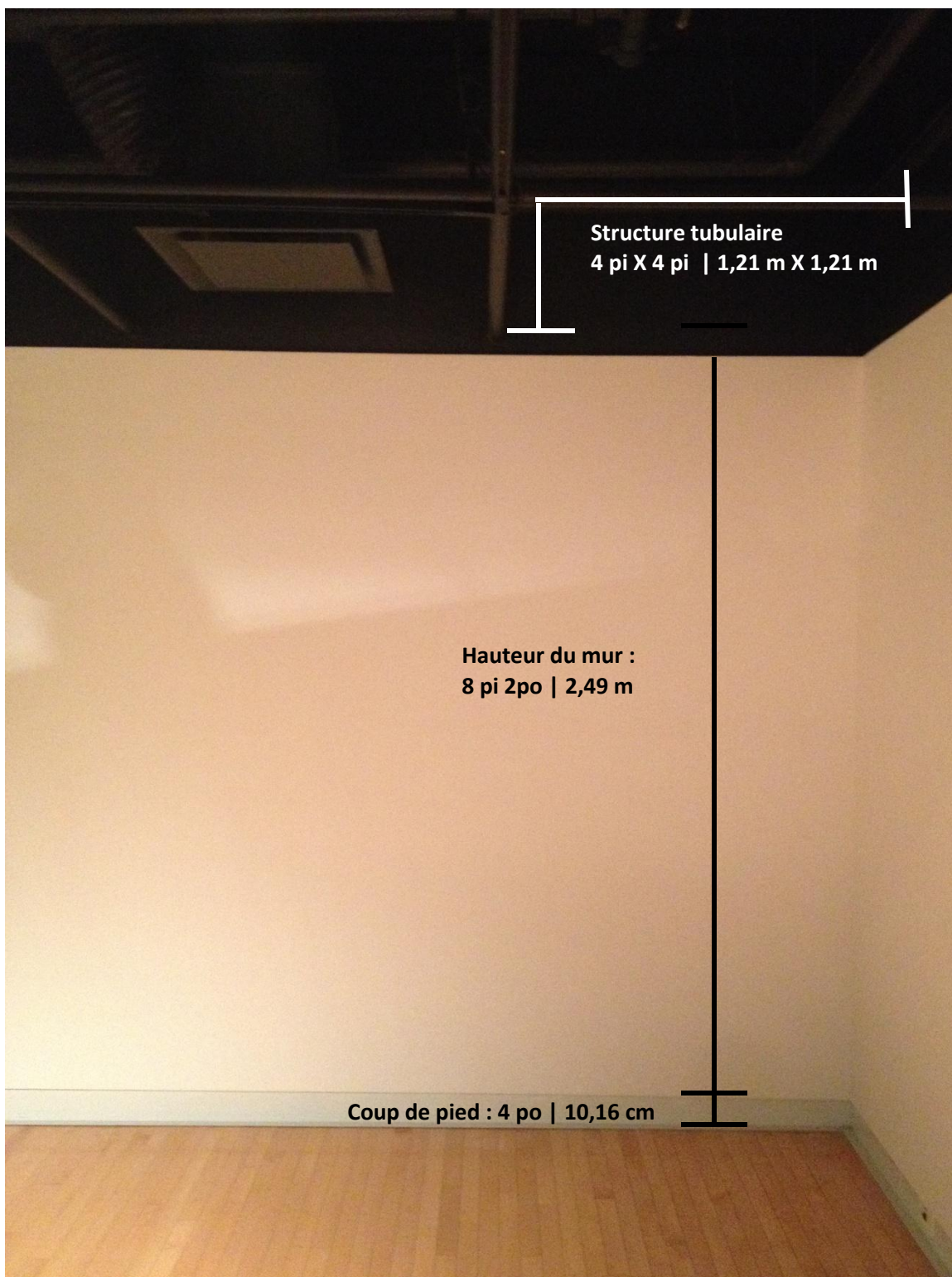
- Chariot à quatre roues
- Chariot à tableaux
- Diable
- Transpalette manuelle

Centre d'exposition Raymond-Lasnier | Plan des salles



Maison de la culture de Trois-Rivières
 Centre d'exposition Raymond-Lasnier
 1425, place de l'Hôtel-de-Ville, C.P. 368
 Trois-Rivières, Québec
 G9A 5H3

819 372-4611
www.cer-l.ca



Structure tubulaire
4 pi X 4 pi | 1,21 m X 1,21 m

Hauteur du mur :
8 pi 2po | 2,49 m

Coup de pied : 4 po | 10,16 cm



Entrée du Centre d'exposition Raymond-Lasnier et bureau d'accueil



Vue d'ensemble de la salle A



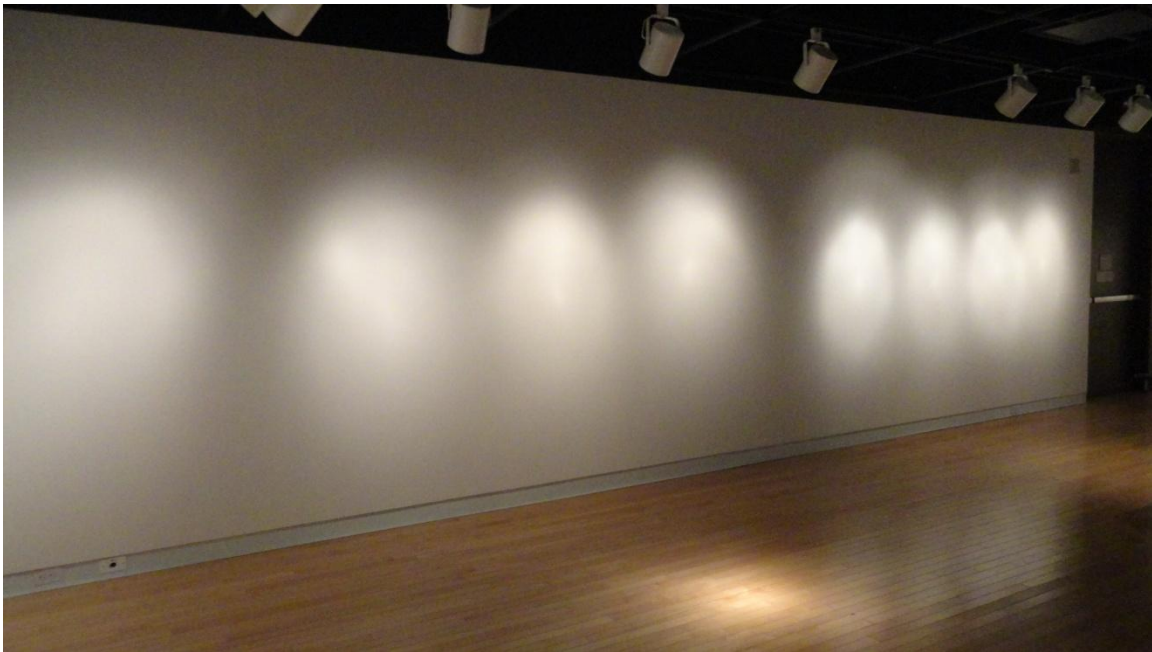
Vue partielle de la salle A et corridor menant à la salle B



Vue partielle de la salle B



Vue partielle de la salle B



Vue partielle de la salle B