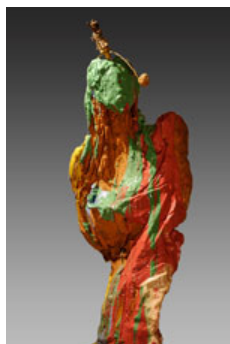


## Communiqué de presse

### Expositions

**MICHEL WOHLFAHRT**  
**BAPTÊME DE LA COULEUR**  
Espace *Artiste invité*



Longues et fragiles, tout à la fois solennelles et drôles, griffées comme s'il avait fallu les arracher à la force de la terre, les statues de Wohlfahrt nous touchent par leur humanité. Elles sont là, présentes, surgissant du sol dans un mouvement ascendant, se dressant parfois droites et fières vers le ciel, défiant le soleil, dessinant d'autres fois de leur corps de souples courbes, tourbillonnant enfin sur elles-mêmes comme emportées par une rafale de vent...

**FRANCK AUMONT**  
**Arché-Ox**  
Espace *Carte blanche*



Les oxydes. Facteurs communs à l'argile, l'émail, le métal. J'en associe les éléments, terre et ferraille, dans un même tableau. Paradoxes, contradictions et transgression en sont l'essence, mon essence...

Parcourir cette voie alchimique se traduit par une pratique sur le fil : fragiliser l'argile agglomérée autour de divers aciers. Jouer avec ses points de rupture. Provoquer de dangereuses fractures de retraits. Permettre néanmoins au métal, martelé par le feu, de concourir à la solidité et aux fragilités de l'ensemble.

Taquinier l'inconnue jusqu'au bout de la cuisson en faisant rougir puis blanchir de plaisir l'Anagama. Lui permettre de flirter avec

les 1350° C. Provoquer la matière pour finalement assister à la victoire « du pot de terre contre le pot de fer ». Faire mentir la Fable...

Mélanger la fusion du métal aux eutectiques des émaux nous invite à la rencontre de deux mondes. Créer des accidents de surface qui brutalisent l'émail... Être à la marge !

Vibrer pendant la cuisson. Jouir. Stresser pendant son refroidissement. Attendre... Attendre encore les résultats, pour les confronter aux hypothèses de mes recherches.

Me libérer en arpentant ce chemin de traverse... Évoluer dans le doute à mes dépens. Découvrir finalement la ferraille digérée par le Minéral, fossilisée dans le grès, comme une représentation stratigraphique d'un nouvel âge géologique : l'Anthropocène.

« Rien ne se perd, rien ne se crée... tout se transforme » ! Une réponse que la Nature oppose à l'empreinte éco-toxique « moderne » du genre humain.

Sur les friches post-industrielles de nos sociétés brutales, de nouveaux fossiles apparaissent. Les premiers d'une nouvelle lignée. La marque, la chronique peut-être, d'une mort à crédit !!? ...

Franck Aumont

Expositions du 23 juillet au 30 août 2016.  
Vernissage le samedi 23 juillet de 18h00 à 21h.  
Vernissage précédé d'une rencontre avec Michel Wohlfahrt à 17h.  
Ouverture tous les jours de 11h à 19h.

Animations

#### ENFANTS

##### Journées Récréa-Terre\*

26 juillet - 27 juillet  
9 août - 10 août - 16 août - 17 août  
40 euros la journée

##### Stages 5 jours\*

Du 22 au 26 août  
75 euros

#### ADULTES

##### Stage avec Rachid Djabela\*

Du 26 au 28 août  
240 euros

\* Sur réservation



#### Contact :

Corinne Louveau de La Guigneraye - c.louveau@laborne.org

Visuels téléchargeables depuis notre site : [www.laborne.org](http://www.laborne.org) - page « presse » (utilisateur : laborne-018 ; mot de passe : presse)

#### Informations pratiques

Ouvert tous les jours de 11 h à 18 h - La Borne - 18250 Henrichemont - Tél. 02 48 26 96 21 - [contact@laborne.org](mailto:contact@laborne.org)