



### La Grange-atelier

02 47 24 49 02  
Un espace à partager entre plasticiens, comédiens, musiciens...  
**Anne BOUIN**  
Kimonos en papier, livres en tissu.  
www.libratieduciel.com  
**Jean-Michel JOUHANNEAU**  
Dessins, illustrations, fresques.  
Invités : **Benoît DÉCHELLE**  
Peintre, illustrateur  
06 08 89 49 10  
Coinceur d'animaux et croqueur de trombones.  
www.benoit-dechelle.fr  
**DINHUT**  
06 61 08 79 58  
Illustrations, dessins de presse, dessins d'humour.  
**Philippe JOUHANNEAU**  
Aquarelles



### Deux Mètres

Peintre mural - Fresques  
06 33 64 83 09  
Un atelier en plein air sur la place du Mail pour une peinture grand format réalisée en direct.



### Michèle T. PERBET

06 52 07 14 26  
Dessins racontatifs, livres illustrés à l'humour noir, albums de coloriage pour adultes, personnages en volume... Certains ont du pétrole, elle, elle a des idées.  
www.micheleperbet.fr



### Francine GENTILETTI

07 50 60 17 63  
Francine Gentiletti invente des images de scènes de vie entre marottes marrantes, magiciens truculents, pêcheurs de coeur ou zèbres zigzagants, vous y verrez une peinture burlesque et fantaisiste d'histoires de vies.



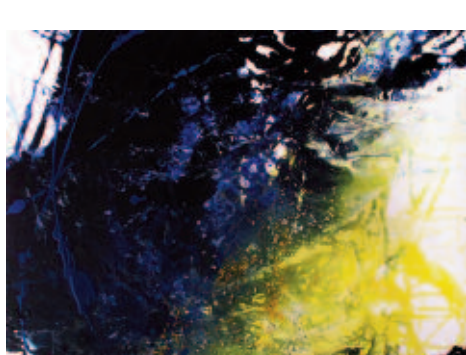
### Eric JONVAL

06 51 49 36 81  
Évider les corps, les débarrasser de leurs entrailles, les alléger de leur matérialité, illusion. Les forces animales les habitent, jaillissant des profondeurs primitives : tauraux aux cornes proéminentes affichant leurs mâles instincts. Féminité conquérante des Amazones qui s'offrent dans un abandon voluptueux. Poissons rongés, déchiquetés, ou poissons aux gueules voraces, surgis des tréfonds. Brutalité de la vie.



### Atelier PIÉRIE

**Lena NIKCEVIC**  
06 10 99 20 67  
www.lenanikcevic.net  
**Sandra DAVEAU**  
06 11 25 69 19  
www.sandradaveau.com  
"Être réel n'arrive pas d'un seul coup," dit le Cheval de Cuir.  
"Tu le deviens. Cela prend longtemps."



### Yullie m.k.

06 45 32 31 59  
Artiste peintre, Yullie m.k. est installée en France depuis sept ans. Son atelier est à Loches. Elle présente ses toiles dans lesquelles elle s'inspire de la nature et des émotions qu'elle suscite.  
www.yullemk.sakuratan.com



### Fleur FOUQUE

06 61 99 50 24  
À la fois, en position fragile et forte, ouvrière et artiste, je trouve l'inspiration dans le quotidien qui tisse mon travail artistique, de part le cadre familial ouvrier dans lequel j'ai grandi et le poste de couturière en usine que j'occupe.



### Frédérique DE MEESTER

07 81 72 16 42  
DEMARCHÉ ARTISTIQUE  
"Il faut que la force créatrice de l'artiste fasse surgir ces images, ces idées demeurées dans l'organisme, dans le souvenir, dans l'imagination... qu'elle le fasse librement sans y mettre d'intention n'y de vouloir... il faut qu'elles se déploient, croissent, se dilatent et se contractent, afin de devenir non plus des schémas fugitifs mais des objets véritables et concrets." GOETHE



### Rouge Pistache

06 23 06 26 27  
**Alice Deloule**, maquettiste  
**Gritte**, sculpteur  
**Lisa Desbureaux**, céramiste  
**Yannick Mouré**, peintre  
**Mélanie Lusseault**, illustratrice  
L'atelier Rouge Pistache est l'atelier de création de Mélanie Lusseault, mais c'est aussi un lieu où l'on peut dénicher les œuvres de plusieurs créateurs.



### Kandaw

06 02 35 84 34  
Moyen d'expression puissant du monde qui m'entoure, je souhaite proposer une alternative face à l'emul de nos « paysages et langages » textiles. Je me nourris de mon amour pour la Terre, des voyages et de toutes mes rencontres.  
kandaw-creations.com



### Atelier9

09 54 30 44 20  
Espace d'exposition et de création / Atelier d'arts plastiques situé au coeur de Tours, au sein duquel nous menons différents projets : des ateliers d'arts plastiques dédiés aux enfants et adolescents, des interventions extérieur et l'organisation d'expositions tout au long de l'année. L'atelier est aussi un espace de création dans lequel nous travaillons sur nos projets personnels (créations sonores // Clément et Arts Plastiques. Venez nous rencontrer, partager et découvrir cet espace singulier.  
www.atelier9.info



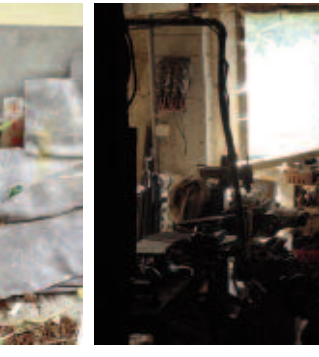
### Cyrille COURTE

06 95 53 33 39  
« Le travail que je produis peut être apparenté autant au travail d'un artiste, qu'à celui d'un scientifique ou un ingénieur. Le premier espace est celui qui peut être décliné partout, assez souvent les yeux fermés : l'observatoire. L'espace de recherche : Le laboratoire. L'espace de création : L'atelier. On peut avoir des mutations Ate-lab/observatoire. Mes tentatives tendent à prendre des dimensions physiques comme métaphysiques. Ce que l'on verra généralement en premier seront les dispositifs qui permettront d'ouvrir une autre voie. J'aime l'idée d'être un explorateur.



### Jacques LEMERRE

06 23 49 17 50  
**Alain QUESNEL**  
06 65 57 07 90  
**Marie-Luce THOMAS**  
06 25 34 02 79  
"Un peu de bazar à LYEUXCOMMUNS", ateliers déplacés à la galerie associative LYEUXCOMMUNS"



### NEUVY LE ROI

#### La Grange-Atelier

2d, rue Saint-André  
Anne BOUIN  
Invités : Benoît DÉCHELLE, DINHUT, Philippe JOUHANNEAU  
**1, rue de l'Hôtel de Ville**  
1<sup>er</sup> étage (en face de la mairie)  
Michèle T. PERBET  
du jeudi au dimanche de 14h à 20h

#### Place du Mail

Deux Mètres  
samedi et dimanche de 14h à 19h

### METTRAY

74, rue du Manoir  
Bijeau, Philippe Bréchet,  
— Boud'1  
2, 3 et 4 de 10h à 19h

### AMBOISE

2, quai des Marais  
Dominique JALU  
vendredi à dimanche de 16h à 20h

### SAINT AVERTIN

11, rue de Cangé  
Kandaw

### SAINT AVERTIN

41, résidence du Grand Cèdre  
Francine GENTILETTI  
invité : Éric JONVAL

### LOCHES

15, rue de Château  
Yullie m.k.  
samedi et dimanche de 15h à 19h

### Vanina LANGE

06 61 73 45 83  
La matière est mon support, le geste est mon tracé et le jeu est mon procédé. Graveur et sculpteur de formation, j'explore l'empreinte visuelle et tactile.  
"Pièce détachée" silicone et bois.

### Le Marchais

Joué lès Tours  
nico nu  
Invités : Gilles Themelin, Ruçul et les surprises habituelles (modelages humains, musiques électriques, saucisses purées...) et autres performances.

### AMBOISE

2, quai des Marais  
Dominique JALU  
vendredi à dimanche de 16h à 20h

### SAINT AVERTIN

11, rue de Cangé  
Kandaw

### SAINT AVERTIN

41, résidence du Grand Cèdre  
Francine GENTILETTI  
invité : Éric JONVAL

### LOCHES

15, rue de Château  
Yullie m.k.  
samedi et dimanche de 15h à 19h

### Vanina LANGE

06 61 73 45 83  
La matière est mon support, le geste est mon tracé et le jeu est mon procédé. Graveur et sculpteur de formation, j'explore l'empreinte visuelle et tactile.  
"Pièce détachée" silicone et bois.

### Le Marchais

Joué lès Tours  
nico nu  
Invités : Gilles Themelin, Ruçul et les surprises habituelles (modelages humains, musiques électriques, saucisses purées...) et autres performances.

### Les résidences à l'Octroi

2, place Choiseul  
**Octroi sud ouest**  
Nikolas CHASSER-SKILBECK  
samedi et dimanche de 14 h à 18 h

### Les résidences à l'Octroi

Octroi sud est  
1, place Choiseul  
Fleur FOUQUE  
samedi et dimanche de 14 h à 18 h

### 27, rue Etienne Marcel

**Lyeuxcommuns**  
Jacques LEMERRE, Alain QUESNEL, Marie-Luce THOMAS  
et les 2, 3 et 4 octobre de 14 à 19 heures

### 11 rue du Petit St Martin

**Atelier Rouge Pistache**  
Alice Deloule, Gritte, Lisa Desbureaux, Yannick Mouré, Mélanie Lusseault  
11h / 19h

### 16, rue du Petit Soleil

Frédérique de Meester

### 1, rue Victor Grossein

**ATELIER SUPER 8 DE TOURS**  
Rampe d'accès rue du Général Witkowski, local en bas d'immeuble.  
samedi et dimanche de 10h à 18h

### Eternal Network

29, rue du Docteur Chaumier  
Nicolas Floc'h  
3 et 4 octobre 2015 de 14h à 18h

### Chapelle Sainte Anne

Square Roze La Riche  
Roselyne et Jacques Guittier  
du 19 septembre au 18 octobre  
vendredi, samedi, dimanche, 14h à 20h

### École supérieure des beaux-arts de Tours

40 Rue du Dr Chaumier  
Cindy Catoire, Rachel Kelly, Perrine Delorme-Rivory, Benjamin Robert-Degude, Anna Delogé et Arsène Esther,  
samedi et dimanche de 14 h à 18 h

### AMBOISE

2, quai des Marais  
Dominique JALU  
vendredi à dimanche de 16h à 20h

### SAINT AVERTIN

11, rue de Cangé  
Kandaw

### SAINT AVERTIN

41, résidence du Grand Cèdre  
Francine GENTILETTI  
invité : Éric JONVAL

### LOCHES

15, rue de Château  
Yullie m.k.  
samedi et dimanche de 15h à 19h

### Vanina LANGE

06 61 73 45 83  
La matière est mon support, le geste est mon tracé et le jeu est mon procédé. Graveur et sculpteur de formation, j'explore l'empreinte visuelle et tactile.  
"Pièce détachée" silicone et bois.

### Le Marchais

Joué lès Tours  
nico nu  
Invités : Gilles Themelin, Ruçul et les surprises habituelles (modelages humains, musiques électriques, saucisses purées...) et autres performances.

### 46, rue du Président Coty

Evelyne PLUMECOCQ  
invité : Laurent Benoist  
samedi 3 octobre de 10h à 12h30 et de 14h à 19h  
et dimanche 4 octobre de 11h à 12h30 et de 14h à 19h

### Galerie Olivier Rousseau

48 rue de la Scellerie  
SyIC  
mercredi au vendredi et dimanche de 15h à 19h  
samedi de 10h30 à 12h30 et de 14h30 à 19h

### Musée des beaux-arts

18, place François Sicard  
Cyrille COURTE  
samedi et dimanche de 14 h à 18 h

### 19, rue Plantin

Pierre TEXIER  
samedi 3 de 10h à 12h et de 14h à 19h  
dimanche de 10h à 12h et de 14h à 19h

### 52 rue Jules Grévy

Christine RAMAT  
Samedi et Dimanche de 14 h à 19 h

### 185, rue Marcel Cachin

Saint Pierre des Corps  
OMAA AKIING  
2 au 4 octobre de 14 à 19h

### Impasse 66 bis, rue Gabriel Péri

Saint Pierre des Corps  
Frédéric LEROY  
vendredi 17h / 20h  
samedi / dimanche 13h / 19h

### 25, rue de la Morinerie

Saint Pierre des Corps  
Couloir O Porte Chachignon  
Charlotte DUCHAN, Ma Zhong Yi  
Samedi et Dimanche de 14 h à 18 h

### Les Ateliers de Charly

21, rue de la Morinerie  
Saint Pierre des Corps  
Charly  
Vendredi à Dimanche de 15 h à 19 h

### MNEMO

25, rue de la Morinerie  
Saint Pierre des Corps  
porte O 14  
Emilie Lagarde, Stéphanie Letessier, Guillaume Poyant  
Samedi et Dimanche de 14 h à 19 h

### 25, rue de la Morinerie

Saint Pierre des Corps  
porte O Atelier 5  
François-Xavier CHANIOUX

### Atelier Mol

25, rue de la Morinerie  
Saint Pierre des Corps  
porte O8  
Jonathan BABLON, Slim CHELTOUT  
du 1<sup>er</sup> au 4 octobre de 14h à 18h

### La Boulangerie

33, rue Pierre Sémard  
Saint Pierre des Corps  
Association DIAGONALE  
Juliette GASSIES, Roselyne GUITTIER, Frédéric DUMAIN  
Samedi de 14 h à 19 h.  
Dimanche de 10 h à 19 h.

### 51, rue de Grandmont

Saint Avertin  
Élisabeth DAVEAU  
samedi et dimanche, de 15 h à 19 h

### 7, rue des Cerisiers

Saint Avertin  
Annie BARRAT  
invitée : CLAIRE KALFON  
samedi et dimanche de 14h à 19h

### Mustapha Azeroual

L'Annexe 02 47 48 48 33  
"Light Engram #2" Photographies  
"Mustapha Azeroual fonde son travail sur l'observation et l'expérimentation, privilégiant avant tout le point de vue du spectateur. Des objets photographiques aux installations sculpturales, ses productions défient les standards de la photographie : l'espace plan s'étire en trois dimensions et l'instantané se développe en séquence. Etcombe pour un photographe, aucune reproductibilité n'est vraiment possible, puisque qu'au-delà du caractère unique de chaque pièce, les points de vue sont toujours multiples. Ce refus paradoxal en photographie de figer l'image construit des œuvres en mouvement constant, qui ne sont finalement plus photographiables."



### Nikolas CHASSER SKILBECK

06 40 19 80 56  
www.ncsvideoart.com  
Nikolas Chasser Skilbeck présente un monde pictural, poétique et étrange. Au travers de différents dispositifs (écran HD LED, projections, Mapping sur bâtiment, installation et récemment en hologrammes) et avec une forte inspiration de l'histoire de l'art et du cinéma, ses vidéos partagent leurs différentes expériences du temps.

### 19, rue Plantin

Pierre TEXIER  
samedi 3 de 10h à 12h et de 14h à 19h  
dimanche de 10h à 12h et de 14h à 19h

### 52 rue Jules Grévy

Christine RAMAT  
Samedi et Dimanche de 14 h à 19 h

### 185, rue Marcel Cachin

Saint Pierre des Corps  
OMAA AKIING  
2 au 4 octobre de 14 à 19h

### Impasse 66 bis, rue Gabriel Péri

Saint Pierre des Corps  
Frédéric LEROY  
vendredi 17h / 20h  
samedi / dimanche 13h / 19h

### 25, rue de la Morinerie

Saint Pierre des Corps  
Couloir O Porte Chachignon  
Charlotte DUCHAN, Ma Zhong Yi  
Samedi et Dimanche de 14 h à 18 h

### Les Ateliers de Charly

21, rue de la Morinerie  
Saint Pierre des Corps  
Charly  
Vendredi à Dimanche de 15 h à 19 h

### MNEMO

25, rue de la Morinerie  
Saint Pierre des Corps  
porte O 14  
Emilie Lagarde, Stéphanie Letessier, Guillaume Poyant  
Samedi et Dimanche de 14 h à 19 h

### 25, rue de la Morinerie

Saint Pierre des Corps  
porte O Atelier 5  
François-Xavier CHANIOUX

### Atelier Mol

25, rue de la Morinerie  
Saint Pierre des Corps  
porte O8  
Jonathan BABLON, Slim CHELTOUT  
du 1<sup>er</sup> au 4 octobre de 14h à 18h

### La Boulangerie

33, rue Pierre Sémard  
Saint Pierre des Corps  
Association DIAGONALE  
Juliette GASSIES, Roselyne GUITTIER, Frédéric DUMAIN  
Samedi de 14 h à 19 h.  
Dimanche de 10 h à 19 h.

### 51, rue de Grandmont

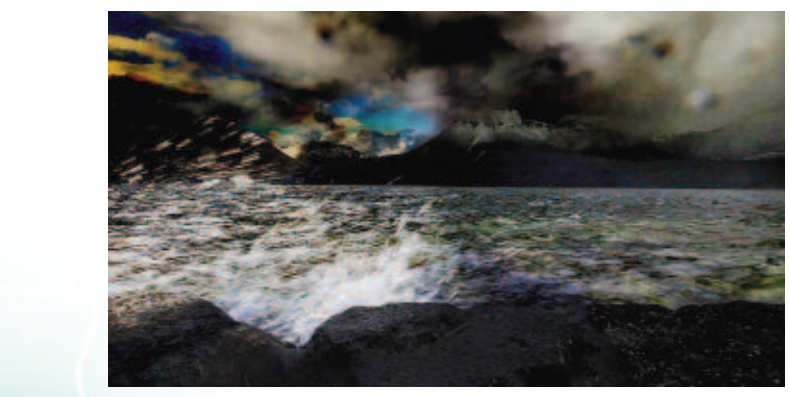
Saint Avertin  
Élisabeth DAVEAU  
samedi et dimanche, de 15 h à 19 h

### 7, rue des Cerisiers

Saint Avertin  
Annie BARRAT  
invitée : CLAIRE KALFON  
samedi et dimanche de 14h à 19h

### Mustapha Azeroual

L'Annexe 02 47 48 48 33  
"Light Engram #2" Photographies  
"Mustapha Azeroual fonde son travail sur l'observation et l'expérimentation, privilégiant avant tout le point de vue du spectateur. Des objets photographiques aux installations sculpturales, ses productions défient les standards de la photographie : l'espace plan s'étire en trois dimensions et l'instantané se développe en séquence. Etcombe pour un photographe, aucune reproductibilité n'est vraiment possible, puisque qu'au-delà du caractère unique de chaque pièce, les points de vue sont toujours multiples. Ce refus paradoxal en photographie de figer l'image construit des œuvres en mouvement constant, qui ne sont finalement plus photographiables."



### Nikolas CHASSER SKILBECK

06 40 19 80 56  
www.ncsvideoart.com  
Nikolas Chasser Skilbeck présente un monde pictural, poétique et étrange. Au travers de différents dispositifs (écran HD LED, projections, Mapping sur bâtiment, installation et récemment en hologrammes) et avec une forte inspiration de l'histoire de l'art et du cinéma, ses vidéos partagent leurs différentes expériences du temps.

### 19, rue Plantin

Pierre TEXIER  
samedi 3 de 10h à 12h et de 14h à 19h  
dimanche de 10h à 12h et de 14h à 19h

### 52 rue Jules Grévy

Christine RAMAT  
Samedi et Dimanche de 14 h à 19 h

### 185, rue Marcel Cachin

Saint Pierre des Corps  
OMAA AKIING  
2 au 4 octobre de 14 à 19h

### Impasse 66 bis, rue Gabriel Péri

Saint Pierre des Corps  
Frédéric LEROY  
vendredi 17h / 20h  
samedi / dimanche 13h / 19h

### 25, rue de la Morinerie

Saint Pierre des Corps  
Couloir O Porte Chachignon  
Charlotte DUCHAN, Ma Zhong Yi  
Samedi et Dimanche de 14 h à 18 h

### Les Ateliers de Charly

21, rue de la Morinerie  
Saint Pierre des Corps  
Charly  
Vendredi à Dimanche de 15 h à 19 h

### MNEMO

25, rue de la Morinerie  
Saint Pierre des Corps  
porte O 14  
Emilie Lagarde, Stéphanie Letessier, Guillaume Poyant  
Samedi et Dimanche de 14 h à 19 h

### 25, rue de la Morinerie

Saint Pierre des Corps  
porte O Atelier 5  
François-Xavier CHANIOUX

### Atelier Mol

25, rue de la Morinerie  
Saint Pierre des Corps  
porte O8  
Jonathan BABLON, Slim CHELTOUT  
du 1<sup>er</sup> au 4 octobre de 14h à 18h

### La Boulangerie

33, rue Pierre Sémard  
Saint Pierre des Corps  
Association DIAGONALE  
Juliette GASSIES, Roselyne GUITTIER, Frédéric DUMAIN  
Samedi de 14 h à 19 h.  
Dimanche de 10 h à 19 h.

### 51, rue de Grandmont

Saint Avertin  
Élisabeth DAVEAU  
samedi et dimanche, de 15 h à 19 h

### 7, rue des Cerisiers

Saint Avertin  
Annie BARRAT  
invitée : CLAIRE KALFON  
samedi et dimanche de 14h à 19h

### Mustapha Azeroual

L'Annexe 02 47 48 48 33  
"Light Engram #2" Photographies  
"Mustapha Azeroual fonde son





### La Cage d'Escalier

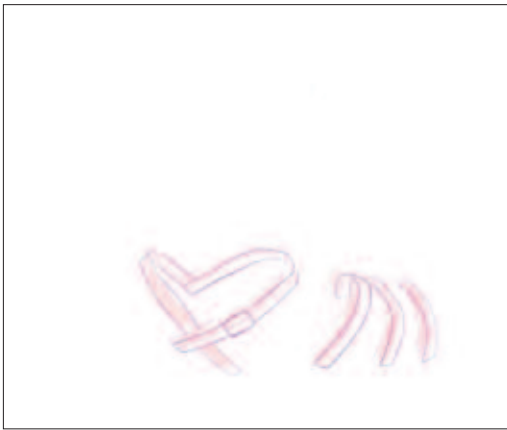
02 47 37 17 92  
Le samedi 3 et le dimanche 4 octobre :  
" NUIT GRAVE " dans l'atelier de gravure la Cage d'Escalier.  
Atelier participatif ouvert à tous dans la nuit de samedi à dimanche.  
Le samedi, l'atelier sera ouvert à partir de 21h.  
possibilité de visiter l'atelier le jeudi 1<sup>er</sup> octobre entre 18 et 20 h .



### Nicolas Floc'h

ETERNAL NETWORK  
09 73 63 17 05  
**La Jetée sur l'herbe**,  
une œuvre de Nicolas Floc'h, pour le jardin du Foyer d'adolescents Chamurier.  
Depuis 2013, les adolescents accueillis au sein du Foyer Chamurier de la Fondation Verdier (anciennement Chantemoulin), bénéficient d'un jardin requalifié par l'artiste Nicolas Floc'h. Son intervention, conçue comme une œuvre d'art totale, a permis d'y développer de nouveaux usages et a fait du jardin une extension du foyer.  
Ce projet a été réalisé dans le cadre de l'action Nouveaux commanditaires initiée par la Fondation de France – Médiation-production Eternal Network.  
Exceptionnellement pour les « Ateliers Mode d'emploi », le foyer est ouvert au public qui pourra découvrir d'autres projets de l'artiste. [www.eternalnetwork.fr](http://www.eternalnetwork.fr)

**Annie BARRAT**  
02 47 27 45 53  
Mémoire des failles  
invitée :  
**CLAIRE KALFON**, Poésiste



**Atelier Super 8**  
02 47 38 15 09  
Au programme, exposition des photographies argentiques des adhérents, ouverture du laboratoire photo et cinéma, démonstration de tirages photographiques, café, thé...  
Projection des films de Vincent Darasse, en présence du réalisateur le samedi 3 octobre à 20h30 dans nos locaux

**Pierre TEXIER**  
06 08 64 92 59  
Détournement numérique et graphique.  
Gravures et photographies.  
Cabinet de curiosités contemporaines.  
Par les temps qui courent, incertains, dans un laboratoire secret, venez vous faire tirer un portrait souvenir aléatoire...



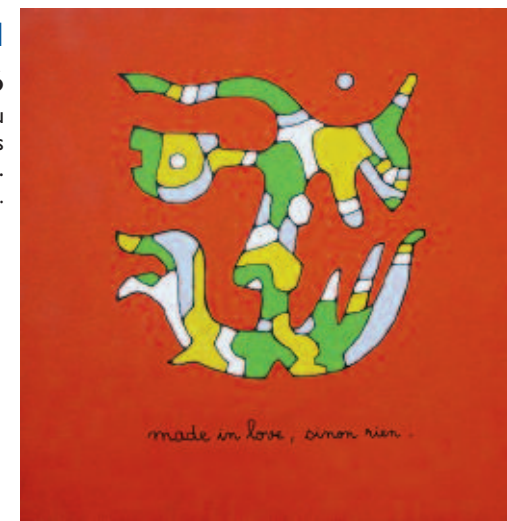
**Marie-Christine GILLET-TÈRE**  
06 67 15 52 33  
Peut-être avez-vous déjà vu mes terres et céramiques ici ou là dans des expositions...  
Depuis peu (très peu!), j'ai mon atelier pour pouvoir y travailler, mais aussi pour pouvoir y accueillir et partager...  
Ce sera l'occasion de pendre la crémaillère avec ceux qui le souhaitent.

**Christine BAUDOIN**  
Photographe Plasticienne  
Travail photographique qui s'organise principalement autour de la déconstruction et de la reconstruction de notre perception, de notre interprétation, de notre représentation du monde... illustré par des visuels où l'environnement quotidien y est corrigé, découpé, déformé, transformé... par la lumière, les reflets...  
Invités : **Philippe PHERIVONG**, **Alice DELOULE**



**Frédéric LEROY**  
07 86 27 55 47  
Longeant le fleuve, ils arrivent finalement à l'océan."

**nico nu**  
02 47 67 24 86  
le marchais (une grande langère fatiguée du XVIIIème avec ses dépen-dances, ses jardins et sa mare) au terminus sud du tram.  
peinture, écriture, danse, ... et autres plaisirs.



1. l'invité : gilles themelin des loges en josas avec des acryliques sur carrés.  
2. le résident : ruçul de rochecorbon et ses luminaires illuminants.  
3. les surprises habituelles (modelages humains, musiques électriques, saucisses purée...) et autres performances.  
4. l'hôte : la mère, le père et l'enfant, 57 tableaux de nico nu présentés pour la première et dernière fois ensemble dans le pavillon tazir.  
Contact : <https://www.facebook.com/groups/587710437931352/?ref=bookmarks>



**Elisabeth DAVEAU**  
02 47 27 55 72  
Un coin de ma " salle à manger-atelier " le 12 07 2015 à 9h52...  
[www.elisabethdaveau.fr](http://www.elisabethdaveau.fr)  
le samedi 3 et dimanche 4 octobre de 15 à 19h

**DIAGONALE**  
02 47 44 79 03  
Ateliers d'artistes et ateliers pédagogiques pour enfants, adolescents et adultes  
**Juliette GASSIES**, **Roselyne GUITTIER**, **Frédéric DUMAIN**  
L'activité de DIAGONALE s'articule autour d'ateliers d'apprentissage du dessin, de la peinture, de la gravure et du volume auprès des enfants, des adolescents et des adultes.  
L'association organise aussi des expositions de groupe : en décembre **Produits Dérivés, objets d'artistes**...où des artistes d'univers différents réalisent des produits dérivés de leur propre travail.  
Régulièrement des expositions personnelles des artistes intervenants de l'association, **Collection(s)**...  
<http://diagonalelaboulangerie.blogspot.com> <http://www.facebook.com/diagonalelaboulangerie>  
<http://juliettegassies.com> <http://fredericdumain.com>



**François PAGÉ**  
06 81 77 68 43  
Présentation cette année de la série « le reflet est-il la première des représentations ? »  
<http://francoispage.free.fr>

**Dominique JALU**  
06 03 05 86 80  
auto-interview de l'artiste  
- Alors, « atelier porte ouverte » : cela veut dire que c'est votre atelier de peintre, et que la porte sera ouverte ?  
- C'est cela.  
- C'est-à-dire que tout le monde pourra entrer... ?  
- Euh ! Oui.  
- ... Pour voir vos peintures et visiter votre atelier ?  
- Oui.  
[www.atelierdj.com](http://www.atelierdj.com)



### Sismik Art Studio

06 75 48 84 87  
Mosaïque d'architecture et installation plastique.  
**Azara San - Pilux Marie-Laure Besson**  
Mosaïque  
**Julian ModicaMosaik**  
Mosaïque  
**Mélaïne Lanoë**  
Mosaïque

### François-Xavier CHANIOUX

Réalisateur, dessinateur, sculpteur, photographe, mon travail consiste à interroger la perception que l'on a du réel et d'explorer l'ambiguïté cognitive entre l'action et la réalité. Ma démarche artistique s'articule autour de la notion de furtif et de son immatériabilité. Je m'intéresse aux phénomènes optiques propres à l'imagerie photographique et vidéo et transpose ces manifestations dans le champs du physique et tangible. A la manière d'un arrêt sur image, les sculptures et images que je présente incarnent l'instant précaire pendant lequel s'articule un glissement du réel.



**Atelier COSABIC-MOVILLA** Présente les œuvres récentes.  
Invité : **VOLUPSEIN** (en concert samedi à 20h)  
COSABIC 06 23 84 92 12 [www.sanjincosabic.com](http://www.sanjincosabic.com) / [www.diegomovilla.net](http://www.diegomovilla.net) MOVILLA 06 63 78 08 77

### Marielle BENNEZON

06 13 12 84 19  
Le travail de Marielle Bennezon propose un parcours autour de la déclinaison d'un motif récurrent utilisant différents medium et supports.



### Jonathan BABLON

06 32 04 80 59  
Entre science-fiction et hypothèse issue de l'imaginaire, Une démarche qui est moins une prise de position critique qu'un état de conscience qui rappelle celui du réveil : encore dans les songes et déjà dans le réel.  
[www.jonathanbablon.com/](http://www.jonathanbablon.com/)

### Cécile PITOIS

02 47 64 57 31  
"À travers diverses réalisations en France, ses études pour la ville de New York, une série de projets en Saxe-Anhalt et trois nouvelles réalisations dans l'habitat social à Bruxelles, l'artiste Cécile Pitois développe, depuis les années 1990, une réflexion sur la ville et les espaces publics. Ses / Ces créations dans l'espace public offrent de nouveaux points d'ancrage dans le champ morcelé de la réalité urbaine. Les mythologies urbaines qu'elles font naître donnent à la fois le sentiment d'appartenance des gens à un lieu quelles que soient leur culture, leur histoire et leurs différences et, en même temps, apportent un regard distancié à travers une vision critique et poétique de la ville. Les Sculptures à Souhait contribuent ainsi à générer de nouvelles sociabilités et à construire une nouvelle urbanité."  
Hervé-Armand Bechy / Théoricien spécialisé en art public



### Evelyne PLUMECOCQ

06 73 29 13 29  
une caisse entière de vieilles photos... Des dizaines et des dizaines de visages d'un passé qui n'est pas le mien... et pourtant... ces anonymes qui me regardent à travers la distance argentique du temps ont pris peu à peu possession de mes nouvelles toiles... Cette année j'aurai le plaisir d'accueillir les paysages du peintre **Laurent Benoist**. Venez découvrir nos travaux en poussant la porte au fond du jardin.

### Avelino SANCHEZ

...Porteuse de toute l'ambiguïté humaine, la matière plastique, tellement surprenante se prête à une mutation en limite de rupture qu'Avelino Sanchez semble pourtant dominer. L'artiste s'interroge sur ces déformations élastiques qui proposent une multiplication de possible. Comment lier le ressenti, le concept et la technique ? Improviser, voilà la solution. Laisser satisfaire la fusion et l'esprit, la matière et le savoir-faire. Chacune de ses compositions a sa propre histoire, impossible à décrire souvent, mais pour l'artiste c'est "l'absent" qui est le plus important. Les formes proposés explorent, à un moment précis, le rapport du corps à l'espace, de l'espace à l'objet...  
le samedi de 14 h à 17 h sur rendez-vous pris par l'adresse email : [atoz.avelinosanchez@gmail.com](mailto:atoz.avelinosanchez@gmail.com)



**NIKITA**  
02 47 44 54 39  
Photographies  
invités : **Aladin**, **Philippe Bréchet** : sculpteur  
**Sophie Malfon**, illustratrice  
<http://fotonikita.com>

**CHARLY Les Ateliers de Charly**  
06 22 94 50 85  
Je vous accueillerais avec plaisir dans mon double atelier  
[www.charlyfactory.com](http://www.charlyfactory.com)



### Slim CHELTOUT

06 81 82 32 37  
Nous dans un reflet de notre environnement poétique ou politique, en image fixe ou en mouvement et par divers mode de production, mécanique, pictural, lumineuse... L'espace se vit et les questionnement se ressentent.  
[www.cheltoutslim.com/](http://www.cheltoutslim.com/)



**Ma Zhong Yi**  
06 87 83 91 22  
Vidéo performance et nouvelle série de peintures en cours. Toutes explications seront livrées sur place.  
[www.mazhongyi.net](http://www.mazhongyi.net)

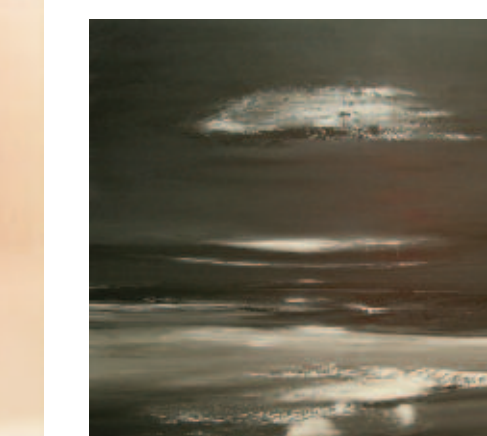
**Charlotte DUCHAN (Chachignon)**  
06 87 97 19 86  
Dessineuse et résurrectrice d'objets, je vous invite à venir découvrir mon univers...  
[www.chachignon.blogspot.fr](http://www.chachignon.blogspot.fr)



### MÉDIA TOMÉ Pôle n 122

06 10 88 90 02  
06 22 02 69 35  
**Jérémie BRUAND, EMYR, Lus DUMONT, Marion**

**FRANZINI**, Nental dit Pascual, Fred **MORIN**, Maud **VAREILLAUD-BOUZZINE** artiste invitée en résidence Flash chez Pôle n 122 : Mathilde Deveau  
**Nouvel espace : Elephant Cat (Jean Roukas et Charles Hilbey), Pierre Feller (invitée : Virginia Gamma), Sébastien Hoëltzener, Christophe Lalanne (invitée : Linda Boquel) dimanche 4 : concert de "Suicide Motorhead feat Sébastien H"**



### Christine RAMAT

06 30 50 14 21  
Cette année, tout se passe dans la Matière grise. Là bas, le paysage se réfléchit, la pensée se dépayse. Sédéral ou neuronal, l'espace se regarde dans tous les sens. A l'envers ou à l'endroit, tête en l'air ou tête en bas, le paysage remue les méninges.



**Boud'1**  
06 83 91 78 74  
Les artistes présents seront :  
**Bijeanu** : Sculpteur  
**Philippe Bréchet** : Photographe  
**Boud'1** : peintre



**MNEMO**  
Du grec ancien mnémè (« souvenir, mémoire »).  
Préfixe référant à la mémoire.  
**Emilie LAGARDE**  
06 61 81 20 52  
**Stéphanie LETESSIER**  
06 61 98 51 59  
<http://stephiletessier.free.fr/>  
invité : **Guillaume POYANT**

**Galerie Olivier ROUSSEAU**  
06 81 69 20 01  
**La Galerie Olivier Rousseau vous invite à visiter « Les reflets de l'âme », une nouvelle exposition des œuvres de SyC, une peinture d'une grande force.**  
SyC travaille sur la figure humaine et nous invite à un voyage initiatique dans son univers onirique, ambivalent et polychrome, où le spectateur fait face à un monde teinté de douces réalités illusoire, où la sincérité et l'artifice se confondent soudain pour laisser place à une réalité plus subtile...  
Les œuvres de SyC sont présentes dans des collections publiques et privées en France, Suisse, USA, Canada, Grande-Bretagne, Allemagne et Australie. SyC est lauréat de nombreux prix en Suisse et en France, dont deux décernés par la Fondation Taylor. SyC est née en 1973 à Paris.  
[www.olivier-rousseau.com](http://www.olivier-rousseau.com)



**Les Pénélope s'en mêlent**  
06 14 14 92 77  
Atelier de création textile, à la fois technique et créatif, et dans tous les cas en pleine ébullition !

### OMAA AKING

06 61 32 10 34  
NIPPOLLUENCE, une exposition accueillant 3 artistes, qui d'une manière ou d'une autre ont effectué un « transfert culturel » entre une culture source : le Japon, et une culture cible : la France.  
Invités : **Setsuko Uno, Pierre Fuentes, Zazü**

