

Agenda Mars-avril 2015

Expositions

MICHEL GARDELLE RUMEURS

Espace *Artiste invité*

Rumeurs, ouï-dire, on-dit, échos, comme lumières, images, idées, affirmations ou couleurs, nomadisent et voyagent parmi les hommes et le monde comme silhouettes éthérées dans la brume d'automne des matins de campagne.

Les lumières murmurent, ainsi que les rumeurs, elles nous parlent quelquefois, forment comme des bourdonnements picturaux, tantôt harmonieux et suaves, tantôt assourdissants, cacophoniques. Les couleurs du sud ont besoin d'être fortes et violentes pour supporter l'intensité, l'ardent rayonnement blanchâtre et surchauffé du soleil, à l'encontre du nord, lui qui affiche, par nature, des nuances de colorations paisibles, douces et pastel.

Oui, la blancheur n'est pas forcément opalescence, ou lividité, le blanc ébloui mais il brûle aussi, et, au bout du tunnel est la luminescence de la carnation originelle. Blanc de paix et d'harmonie ou bien de néant, qu'il soit brûlant ou froid, éblouissant ou vaporeux.

Le rouge lui est sucré, fantaisiste, fantasque, mais il peut être torride. Le bleu peut être froid, transparent et profond, le vert acide et frais, le jaune est onctueux,

Contact :

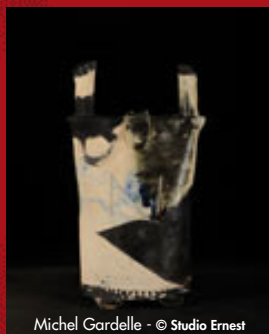
Corinne Louveau de La Guigneraye
c.louveau@laborne.org

Visuels téléchargeables depuis notre site : www.laborne.org - page « presse » (utilisateur : laborne-018 ; mot de passe : presse)

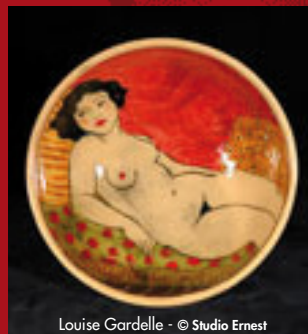
Informations pratiques

Ouvert tous les jours
de 11h à 18h

La Borne - 18250 Henrichemont
Tél. 02 48 26 96 21 - contact@laborne.org



Michel Gardelle - © Studio Ernest



Louise Gardelle - © Studio Ernest



Journée Récréa-Terre

Communiqué de presse

chaud, les bruns ocres, couleur d'arrière saison, sont calmes et chaleureux ?

Ouïe, vision, odorat et goût sont des sens solidaires et, comme le toucher, essentiels à la vie comme l'amour, le cœur et l'amitié. Certes, sans l'ouïe, il n'est que dialogues de sourds...

Mais ne sont-ils pas aussi riches et féconds ?

Michel Gardelle

LOUISE GARDELLE

SOIRÉES PRIVÉES

Espace *Carte blanche*

Dans l'intimité de l'alcôve danse et ondule une douce mélodie de Satie.

Un parfum, peut-être Shalimar, flotte dans l'atmosphère.

Sur des sofas, des divans, que l'on imagine douillets sont allongés, langoureusement des corps féminins. Femmes fatales ou femmes du monde mais femmes sensuelles à l'esprit que l'on suppose malicieux aux tendres expressions, sans fausse pudibonderies et sans jouer les ingénues mais habitées d'une certaine réserve pour ne pas s'éloigner de la fausse bienséance convenue.

Ces femmes rêvent dans la nonchalance des corps alanguis, cachant la pudeur des sentiments sous quelques attitudes provocatrices loin de toute psychose. Elles rêvent à un monde plein de bienveillance où la réalité est harmonie, où rien n'est sans importance, mais où les plaisirs, l'humour, l'amour, la tendresse peuvent s'exprimer sans vergogne et sans honte.

Voici donc, peut-être, je suppose, ce que, dans des lumières évoquant certaines ambiances orientales, Louise Gardelle dessine et peint en usant de couleurs franches et chaudes sur des supports d'argile.

Michel Gardelle

Expositions du 14 mars au 28 avril.
Vernissage le samedi 14 mars de 18h30 à 21h.

Rencontre avec Michel Le Gardelle le samedi 14 mars à 17h :
Présentation de son œuvre et de sa démarche artistique.
Ouverture tous les jours de 11h à 18h.

Animations

ENFANTS

JOURNÉES RÉCRÉA-TERRE

27 avril - 28 avril

De 11h à 16h.

Tarif 40 €/jour *

ADULTES

STAGE TOURNAGE PORCELAINE AVEC FRANÇOISE BLAIN

Du 4 au 6 avril

Tarif 240 €*
* Sur réservation
Plus de renseignements sur notre site : www.laborne.org, rubrique « animation »

JOURNÉES EUROPÉENNES DES METIERS D'ART

27-28-29 MARS

Démonstrations de tournage tous les jours de 14h à 18h.

Entrée gratuite.