

**LAËTITIA DONVAL**  
**EN SURFACE**

**Dossier de presse**



「  
NATURE  
HUMAINE  
」  
pour la photographie

**Exposition du 18 avril au 28 juin 2015**  
**vernissage le vendredi 17 avril 2015**

Nature Humaine présente	3
Laëtitia Donval - Lauréate de Nature Humaine pour la photographie	3
Laëtitia Donval - Biographie	4
Laëtitia Donval - Présentation de la série <i>En surface</i>	5 - 10
Nature Humaine pour la photographie - L'association	11
Les Temps Forts de l'exposition	12
Les Rendez-Vous autour de l'exposition	12
Les Partenaires	13 - 15
Organisation de l'événement	15
Droits d'utilisation des visuels	16
Informations pratiques	17

Nature Humaine pour la photographie présente du 18 avril au 28 juin 2015, l'exposition et le livre *En surface*, de la photographe **Laëtitia Donval** au Moulin de la Filature à Le Blanc (36).

**Vernissage** le vendredi **17 avril à 18h00** en présence de la photographe.

Présentation et vente du livre *En surface* édité par les Editions Filigranes (Paris) et les Editions Anomalas (Barcelone) en co-édition avec Nature Humaine pour la photographie.

[www.filigranes.com](http://www.filigranes.com)

[www.edicionesanomalas.com](http://www.edicionesanomalas.com)

## LAËTITIA DONVAL

Lauréate de Nature Humaine pour la photographie

**Le comité de sélection Nature Humaine**, composé de personnalités représentatives du monde de la photographie et des institutions partenaires, s'est réuni le 17 mai 2014 et a sélectionné **Laëtitia Donval** pour la résidence de création photographique 2014/2015.

Dans son dossier de candidature intitulé *Chemin d'eau*, Laëtitia Donval nous présentait sa démarche photographique :

« L'eau, élément commun par excellence, met en relation les espaces du territoire entre eux mais relie aussi des individus et des groupes autour d'un patrimoine commun. Je souhaite parcourir un chemin d'eau le long de la Creuse et des étangs du parc de la Brenne, rencontrer des personnes proches de l'eau dans leur quotidien. J'ai l'ambition de rendre compte de ce territoire façonné par l'eau.

La série serait modelée par un flux photographique composé de présences humaines fortes et de moments de solitude contemplative dans ces paysages en bordure d'eau ».

Le projet de **Laëtitia Donval** nous proposait une redécouverte de notre patrimoine connu à travers **un regard** osant le décalage de la **spontanéité**. Au fil de l'eau ou non, la photographe nous emmène sur le chemin de ses **marches photographiques** et de ses **rencontres impromptues**. Comme nous, laissez-vous guider ou laissez-vous perdre...

Nature Humaine pour la photographie.

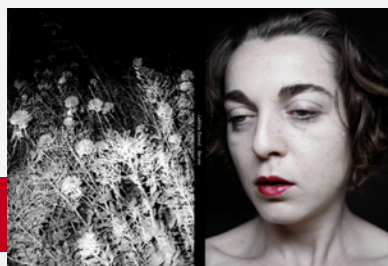
**Laëtitia Donval** est née en 1981 à Lannion (22). En 2007, elle est diplômée de l'**Ecole Nationale Supérieure de la Photographie d'Arles** (ENSP-Arles) avec les félicitations du jury.

Elle complète sa formation par des workshops, des résidences photographiques et expose en France et à l'étranger ; Begira'12 Photo Festival - Museo de Arte e Historia (Durango-Espagne) Centre Atlantique de la Photographie (Brest), Le Bal (Paris), F/Stop Festival (Leipzig), International Center of Photography (New York), RIP (Arles), QPN (Nantes), Festival Les Photaumnales (Beauvais), Kunsthalle - Global Art and the Museum (Sao Paulo).



Son travail se réalise par **immersions** sur des territoires liés à son histoire personnelle et à son **espace sensible**. En 2010, elle publie son premier livre **Nerves** et devient **Directrice Artistique** pour la revue Smoke # 1. Elle publie **Fluent** en 2014 (Poursuite Editions) et **Bombed** 2013 (Filigranes Editions). Elle est représentée par **DD'AB**.

**Laëtitia Donval** vit et travaille à Brest. [www.ddab.org/donval](http://www.ddab.org/donval)



De septembre à décembre 2014 **Laëtitia Donval** s'est installée pour une campagne d'**automne** dans cette petite ville qui semble éloignée des **palpitations** du monde. Poser ses bagages, rompre le flux permanent de l'agitation mondaine, **s'imprégner** d'une vie lente au réseau **distendu**, toucher l'idée du sauvage... Adopter cette ville, au nom d'une couleur qui n'en est pas une, dériver aux **confins** d'anciennes provinces que des vestiges nomment encore Berry, Poitou, Marche, Touraine. **Saisir** cette contrée qui se fond au creux des vallées de l'Anglin, de la Creuse et qui s'efface aux lisières de la **Brenne**.



Laëtitia Donval photographie avec l'**errance** pour méthode et le désir de **plonger** dans l'inattendu du quotidien. Fascinée par l'autre réalité du miroir, son travail s'imprègne d'incertitude pour mieux battre en brèche les **lieux communs** et mettre à nu le monde frêle et **cru**. Paysages, portraits, matières, sont les sujets d'étude de sa science **empirique** de l'instant, **magnifiante** et fragile.

**Source**, barrage, piscine, contemplation, **retenue**, filets, retenues, iris, bottes, houblon, pavillon, poissons, dos, **bulles**, troncs.  
**Valse**. On dirait l'espèce photographiée en **infra sang**.



**Laëtitia Donval** ne prend pas de **rendez vous**. Les personnages de la petite histoire sont là ou ne sont pas. Pas de chemin, rien n'est affirmé sinon de rares instants de **fugacité** bucolique et de **présence** confiante. Derrière son œil, point de théorie, la vie même ne se vit pas dans la démonstration. Ses **marches** photographiques sont imprégnées de la précarité des rencontres. Elle sent, elle sait qu'une **étincelle** ne dure pas.

D'un bouquet d'aulnes **surgi** de rives nocturnes entre chien et loup, s'exhalent quelques **lueurs**. Les cours d'eau n'énoncent aucune **direction**, pas de marche à suivre, seulement une gravité **tangible**.







Laëtitia Donval esquisse des sentiers et cadre le petit pays, elle trace le canevas d'une contrée **intime** dont nous sommes les hôtes. Ses images sont une **résistance** à l'abrogation du beau, à la révocation des croquants. Une ode au **gracile** et aux humanités muettes. Sur le fil d'un quotidien qui **s'égrène**, Laëtitia Donval photographie sans détour la présence au monde.

Dans notre association, nous avons à coeur de partager la connaissance et la diffusion de la **culture photographique** contemporaine et de ses pratiques.

Nature Humaine défend une ligne artistique favorisant la **narration** photographique par la découverte du territoire grâce à la **rencontre** entre ses habitants et les artistes accueillis. Notre terre d'élection en Région Centre, le Parc naturel régional de la Brenne, est éloignée des offres culturelles urbaines, c'est pourquoi nous agissons dans un souci d'**exigence et de partage**.

La résidence Nature Humaine est conçue comme une **étape** dans l'oeuvre des photographes. Le réseau et l'implantation de l'association sur son territoire donnent aux artistes accueillis les **ressources** nécessaires à l'éclosion de leur travail. Le temps et le cadre de la résidence offrent la possibilité d'une photographie en **regard** avec les **habitants** et leurs **lieux de vie**.

La résidence dure **trois mois**, de mi-septembre à mi-décembre. Le projet réalisé est présenté l'année suivante, sous la forme d'un **livre** coédité par Nature Humaine, les éditions Filigranes (Paris/Trézélan) et les éditions Anomalas (Barcelone) et d'une exposition au Moulin de la Filature. Les tirages de l'exposition enrichissent un **fonds photographique** conservé à l'écomusée de la Brenne.

L'exposition issue de la résidence se situe au **Moulin de la Filature** sur les bords de la Creuse. De l'Antiquité au début du 20ème siècle, ce site a été au cœur de la vie de la cité. Poste de gué sur la voie romaine à l'origine, il devient moulin à blé au Moyen Âge et se transforme en un moulin à blutoir en 1828. Cent ans après, il deviendra moulin à filer le lin. Acquis par la Ville en 2004, la rénovation du Moulin de la Filature en **centre d'expositions et de spectacles** fait de ce lieu un nouvel espace vivant et sauve les traces symboliques et fortes du patrimoine blancois.

Depuis plusieurs années, les activités photographiques **Nature Humaine** constituent des événements **clefs** dans le panorama culturel de la **ville du Blanc**. Nature Humaine est une ambassade pour la photographie contemporaine en terre blancoise, un véritable **défi culturel** pour ce territoire.

**VENDREDI 17 avril 2015**

**De 9h à 16h30** : Réunion du **Comité de sélection** pour la prochaine résidence Nature Humaine 2015/2016 et élection du / de la lauréat(e).

**18h00** : Vernissage de l'exposition **En surface** de la photographe **Laëtitia Donval**, Moulin de la Filature, Le Blanc (36) en présence de la photographe.

**Annnonce** du / de la lauréat(e) de la résidence Nature Humaine pour la photographie, Moulin de la Filature, Le Blanc (36).

**Présentation** et signature du **livre En surface** aux Editions Filigranes / Editions Anomalas.

**Les autres événements du week-end seront communiqués ultérieurement.**

LES RENDEZ-VOUS AUTOUR DE L'EXPOSITION

**Visites commentées** sur demande pendant toute la durée de l'exposition et pendant le festival **Chapitre Nature** le jeudi 14, le vendredi 15 et le samedi 16 mai - de 10h à 18h.

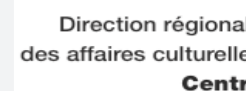
**Tous publics / Accès gratuit**

**Dossier pédagogique** sur demande, réservation pour les groupes et les scolaires auprès de Philippe Pavageau 06 31 82 85 00.

Retrouvez toute l'actualité de l'exposition sur [www.naturehumainephoto.fr](http://www.naturehumainephoto.fr) et **Facebook Nature Humaine**.

La Région Centre, à travers ses politiques de soutien aux «Projets Artistiques et Culturels de Territoire» et «Aux Arts Lycéens» participe avec fierté à la rencontre d'un artiste avec un territoire, celui du Parc naturel régional de la Brenne. L'éclosion de jeunes talents lycéens, fruit de l'initiation, de l'accompagnement créatif de Nature Humaine et de l'artiste en résidence, nourrit la création de poétiques expositions et catalogues.

Le projet culturel et artistique de Nature Humaine s'inscrit totalement dans la démarche consistant à créer du lien entre les différents acteurs d'un territoire en les incitant à porter un regard nouveau sur leur environnement. A ce titre, l'association est un partenaire privilégié de la ville du Blanc, attachée tant à la préservation de son patrimoine qu'à son appropriation par les hommes et les femmes qui le font vivre.



La Direction  
Régionale des Affaires  
Culturelles Centre.



Le Conseil  
Général de l'Indre

## Filigranes Éditions

Fondées il y a 25 ans par Patrick Le Bescont, les Editions Filigranes poursuivent un cheminement original et audacieux pour s'être spécialisées dans l'édition photographique et l'édition d'artistes. Les choix éditoriaux vont d'auteurs connus à des premiers livres. La démarche éditoriale de Filigranes est de conjuguer, dans des livres singuliers, l'image et l'écriture, faisant ainsi se croiser les regards et les sensibilités d'auteurs photographes, d'artistes et d'écrivains contemporains, sans exclusion de styles ou de genres. Le catalogue des Editions Filigranes contient plus de 500 titres.  
www.filigranes.com



Ediciones Anómalas

Fondées en 2012 à Barcelone, les Editions Anómalas se consacrent à l'édition photographique. Anómalas naît avec l'intention d'offrir au public des livres de photographie de qualité. Le point commun réunissant toutes les publications : le choix des propositions éditoriales à travers les auteurs et les livres, qui sont à chaque fois, des objets uniques.  
www.edicionesanomalas.com



Le lycée Pasteur est engagé depuis cinq ans dans une démarche d'éducation à l'image. Celle-ci passe par la rencontre des élèves avec des photographes professionnels et par la mise en place d'ateliers de pratique artistique photographique. Les travaux réalisés dans ce cadre permettent chaque année la publication d'ouvrages et la production d'expositions. Nature Humaine, par l'organisation de ses résidences, par son soutien technique et humain, est le partenaire privilégié de cette démarche et des équipes éducatives.

La Brenne, zone humide d'importance internationale est reconnue pour la richesse de sa nature, sa faune et sa flore. Les prairies et les étangs côtoient le bocage et des rivières encore préservés. Le Parc naturel régional de la Brenne a été créé il y a 25 ans sur un territoire rural d'une cinquantaine de communes et de quelques 30 000 habitants. Ici, des élus imaginent l'avenir, expérimentent des actions pour des solutions nouvelles, favorisent les relations économiques, sociales et culturelles. C'est au cœur de la France, nichée entre Berry, Touraine et Poitou, que Nature Humaine a décidé de s'investir pour donner, à son tour, un nouveau point de vue à ce territoire.  
www.parc-naturel-brenne.fr



## ORGANISATION DE L'ÉVÉNEMENT

### Commissariat de l'exposition

Nature Humaine pour la photographie  
+ 33 (0)2 18 01 01 21  
naturehumaine36@gmail.com

### Site internet

Anne-Claire Broc'h  
+ 33 (0)6 64 70 44 21  
acbroch@yahoo.fr

### Chargé de projet

Nature Humaine pour la  
photographie  
Philippe Pavageau  
+ 33 (0)6 31 82 85 00  
naturehumaine36@gmail.com

### Relations presse

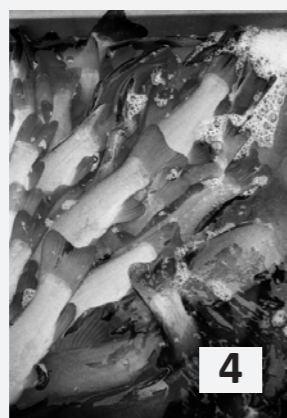
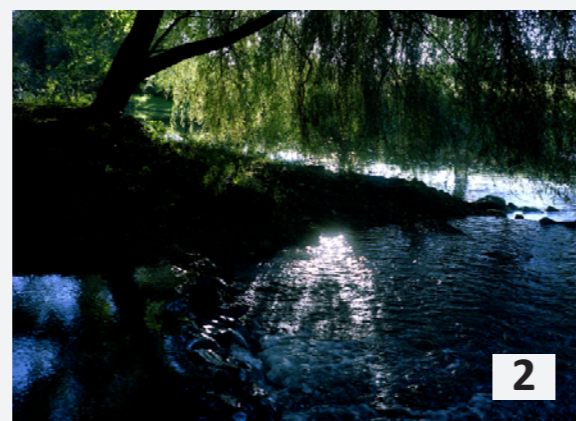
CHB Communication  
Christine Bréchemier  
+ 33 (0)6 82 47 97 82  
christine@chb-communication.com  
Anaëlle Rod  
+ 33 (0)6 22 67 27 00  
anaelle@chb-communication.com



**Conditions d'utilisation d'images pour la presse :**

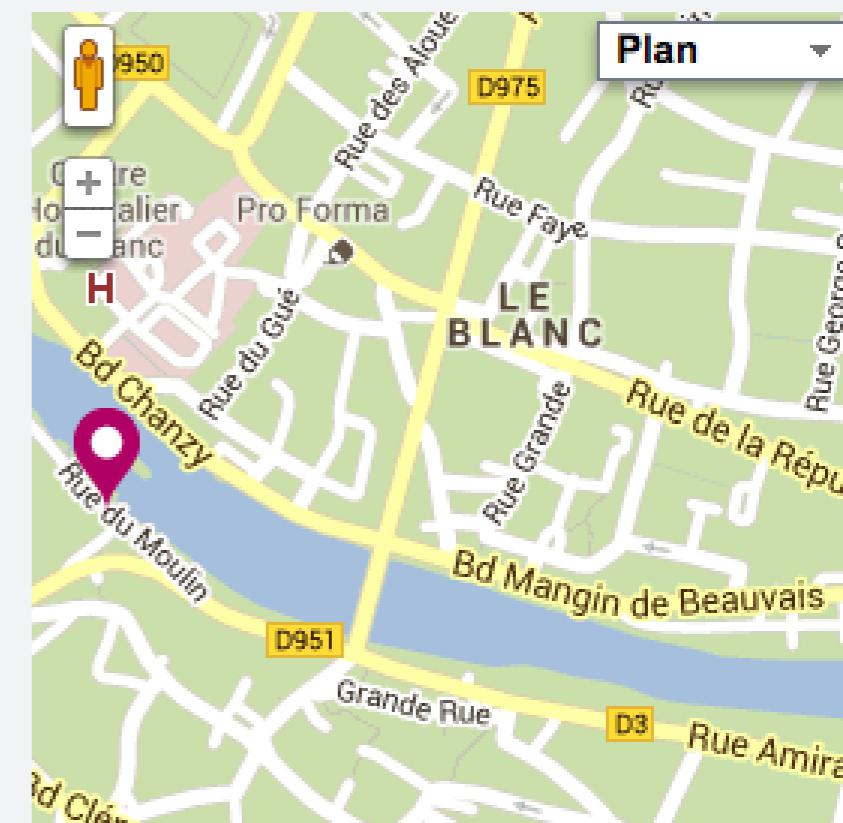
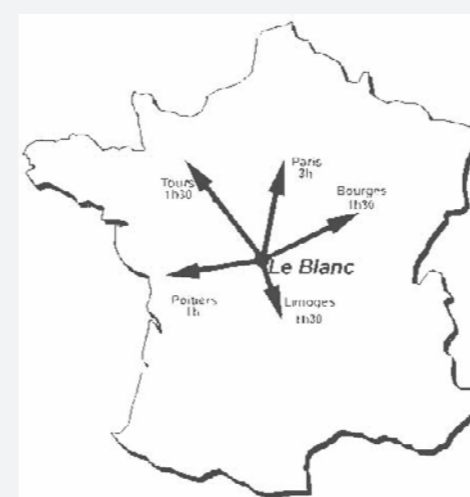
La reproduction et la diffusion des visuels de la sélection ci-dessous sont autorisées et exonérées de droits, dans le cadre de la promotion de l'événement Nature Humaine au Moulin de la Filature et pendant la durée de celui-ci.

Visuels disponibles auprès du service presse. © Laëticia Donval



**Moulin de la Filature**  
Rue du Moulin  
36300 Le Blanc

**Parking**  
Accès libre et gratuit



**Contact / Nature Humaine pour la photographie / Philippe Pavageau**

Adresse postale: 13 rue Sainte Catherine 36300 Le Blanc  
+ 33 (0)2 18 01 01 21  
+ 33 (0)6 31 82 85 00  
naturehumaine36@gmail.com  
www.naturehumainephoto.fr

**Contact / Relations presse - CHB Communication**

**Christine Bréchemier**  
christine@chb-communication.com  
+ 33 (0)6 82 47 97 82  
+ 33 (0)9 64 41 30 32

**Anaëlle Rod**  
anaelle@chb-communication.com  
+ 33 (0)6 22 67 27 00  
+ 33 (0)9 64 41 30 32

NATURE  
HUMAINE  
pour la photographie

[www.naturehumainephoto.fr](http://www.naturehumainephoto.fr)