

Musée de l'Hospice Saint-Roch

Rue de l'Hospice Saint-Roch

36100 Issoudun - Tél : 02 54 21 01 76

e-mail : musee@issoudun.fr

site internet : www.museeissoudun.tv

Communiqué de presse

Contact presse : Anne Grésy-Aveline

Tél. : 02 54 21 25 62 - Email : museepublic@issoudun.fr

Brigitte Terziev

Les Veilleurs

Du 14 février au 30 août 2015

Inauguration vendredi 13 février à 18 heures

En présence de l'artiste

Fidèle à son engagement pour la sculpture contemporaine, le musée de l'Hospice Saint-Roch d'Issoudun présente un ensemble très impressionnant de treize « Veilleurs », imposantes sculptures de l'artiste Brigitte Terziev qui viennent en silence peupler ses espaces.



Après des années d'expérimentations, de la taille directe sur bois, de la soudure du métal puis du modelage de l'argile, années de recherches qui ont contribué à maîtriser la matière et à élaborer son expression personnelle, Brigitte Terziev présente *les Veilleurs*, synthèse monumentale de son art.

Issu de la série des *Spectres*, premières statues de fer et d'argile, qui lui valut le prix Bourdelle en 1997, ce groupe réunit au Musée de l'Hospice Saint-Roch d'Issoudun treize statues. Il s'est enrichi de trois éléments supplémentaires depuis sa première exposition à la Fondation de Coubertin en 2014.

Ces silhouettes étrangement humaines, imposantes, nous dominant. Leurs tailles contraignent à incliner la tête en arrière. Leur physionomie masquée, casquée, leurs accessoires ou attributs ; serpe, corne, cerclage ou barre de fer ; comme leurs membres dissimulés, incertains, font de ces êtres des créatures inquiétantes. La crainte impose le respect, un arrêt à distance de ce chœur silencieux.

Nous assistons, entre deux mondes, à une cérémonie inconnue, cortège mystérieux d'errants dotés de force et de sagesse, qui nous guide sur le chemin de notre conscience.

L'artiste parle elle-même de ces œuvres : « Les *Veilleurs* sont des statues dans le sens le plus archaïque du terme. Ce sont des présences totémiques qui se dressent de terre en réponse à la terreur qu'inspirent la vie et la mort chez les hommes. *Chaque statue-racine est une empreinte mystérieuse qui semble venue de la nuit des temps.* Les *Veilleurs* illustrent aussi à leur façon les Vanités qui, jusqu'à présent dans l'Histoire de l'art, n'étaient représentées que par des crânes. Ici, c'est toute la sculpture qui est une Vanité contemporaine, mettant en relief la bataille interne de l'homme vis-à-vis de lui-même. Le *Veilleur* guerroie avec son ombre, soldat illusoire et vain face à son destin. »

Le commissariat de l'exposition est assuré par Patrice Moreau, Musée de l'Hospice Saint-Roch, Issoudun.

➤ **Visite de l'exposition-Rencontre avec l'artiste et Christian Noorbergen**

(auteur du catalogue de l'exposition) : **le Samedi 14 mars 2015 à 15 heures.**

Entrée gratuite, sans réservation.

VISUELS POUR LA PRESSE

Brigitte Terziev, *Les Veilleurs*, Grès et fer. Collection de l'artiste.

© Ecliptique/Laurent Thion photographe ©ADAGP, Paris 2015.



①



②



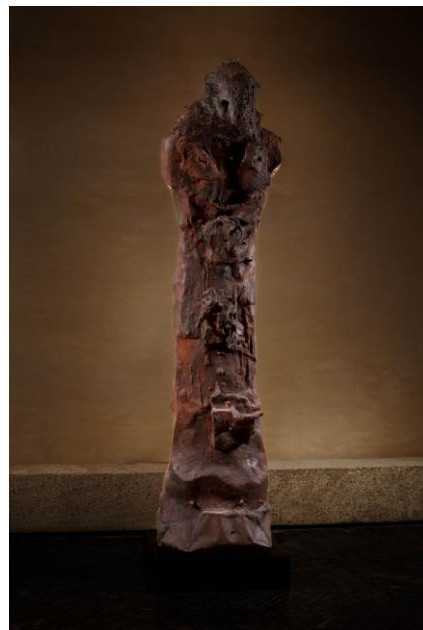
③



④



⑤



⑥