

**Anton PRINNER (1902-1983)**  
**« Sculptures, peintures, gravures »**

**Exposition au musée de l'Hospice Saint-Roch  
à Issoudun**

**du 20 octobre au 30 décembre 2012**

## **Anton PRINNER (1902-1983)**

**« Sculptures, peintures, gravures »**

**Exposition du 20 octobre au 30 décembre 2012**  
**Au musée de l'Hospice Saint-Roch, Issoudun**

***Communiqué de presse***

**Inauguration le samedi 20 octobre à 11h**

Début 2012, Le musée de l'Hospice Saint-Roch bénéficie d'un don important de sculptures et de peintures de l'artiste hongrois Anton Prinner (1902-1983). Cette exposition présente quelques-unes de ces œuvres récemment entrées dans les collections, une invitation à découvrir ce sculpteur singulier.

Née femme à Budapest en 1902, Anton Prinner arrive en France à 25 ans, où elle prend une identité masculine. Bien qu'attaché à la Hongrie, il n'y retournera jamais et réalisera sa carrière en France, où il décède en 1983. Formé aux beaux-arts de Budapest, il est d'abord proche du constructivisme, puis fréquente d'autres artistes hongrois à Paris, comme Victor Brauner, Arpad Szenes, mais aussi Picasso, des galeristes comme les frères Loeb, qui lui permettent de développer une manière très personnelle, à la fois figurative mais aussi symboliste et ésotérique. À la fin des années trente, son œuvre prend une orientation particulière, s'inspirant de l'art égyptien. Sculptures de bois, de plâtre ou de métal ; gravures dont il expérimente les différentes techniques à l'Atelier 17 de Stanley William Hayter dans la lignée des surréalistes ; peintures et dessins ; objets ou encore céramiques ; l'artiste se veut d'abord sculpteur. « Prinner, le hongrois », sera ce petit homme énigmatique aux traits aiguisés, maintes fois photographié par André Villers, Emile Savitry, Walter Limot et Denise Colomb au milieu de ses sculptures dans l'entresol de la rue Pernéty à Paris ou à la poterie du Tapis Vert à Vallauris.

**Adresse et horaires du Musée de l'Hospice Saint-Roch**

**Exposition ouverte du 20 octobre au 30 décembre 2012**

Rue de l'Hospice Saint-Roch, 36100 Issoudun

Tél. : 02 54 21 01 76

**HORAIRES D'OUVERTURE**

Mercredi à vendredi : 14h - 18h

Samedi et dimanche : 10h-12h / 14h-18h

Fermetures :

Lundi et mardi.

1<sup>er</sup> et 11 novembre

Du 24 au 26 décembre

Et du 31 décembre au 31 janvier.

**Entrée libre et gratuite**

[www.issoudun.fr](http://www.issoudun.fr)

**Contact presse nationale**

Tambour Major - Emmanuelle Toubiana

Tél. : 01 39 53 71 60

Port. : 06 77 12 54 08

Email : [emmanuelle@tambourmajor.com](mailto:emmanuelle@tambourmajor.com)

**Contact presse régionale et communication**

Musée de l'Hospice Saint-Roch, Issoudun

Anne Grésy-Aveline

Tél. : 02 54 21 25 62

Email : [museepublic@issoudun.fr](mailto:museepublic@issoudun.fr)

**Anton PRINNER (1902-1983)**

**« Sculptures, peintures, gravures »**

Exposition du 20 octobre au 30 décembre 2012

**LISTE DES ŒUVRES : Don 2012**

Sculptures

**Le Chat** - Plâtre, 42 x 80 x 20 cm

**La Vieillesse** - Plâtre, 113 x 69 x 44 cm

**Nu couché** - Bronze, édition 8/8, Bocquel Fondateur, 79 x 25 x 19,7 cm

**Femme debout** - Plâtre, 104 x 28 x 14 cm

**Le Jeune Homme** – Plâtre, 53 x 8 cm

**Femme sur socle** – Plâtre, 66 x 8 x 11 cm

**Bonze** – Plâtre, 180 x 115 x 48 cm

**Maquette monument à Schoelcher** – Plâtre, 217 x 107 x 66 cm

**La Colère** – Plâtre, 263 x 110 x 78 cm

**Le Mat** – Bois, 291 x 80 x 85 cm

**Sculpture** – Bois, 375 x 180 x 83 cm

Peintures

**Autoportrait** – Huile sur toile, 101 x 82 cm

**Portrait de Vieira Da Silva** – Huile sur toile, 101 x 82

**La tireuse de cartes** – Huile sur contreplaqué, 197 x 97 cm

**Le Père Regamey** – Huile sur contreplaqué, 140 x 105

**Fenêtre n°2** – Huile sur toile, 146 x 89 cm

**Toile inachevée** – Huile sur isorel, 175 x 125 cm

**La pluie n°2** – Huile sur isorel, 106 x 144 cm

**Mille poutres abandonnées** – Huile sur isorel, grattage, 144 x 106 cm

**Mille triangles n°2** – Huile sur isorel, 106 x 144 cm

Dessins

**Les frères Loeb** – Fusain sur toile, 162 x 130 cm

**Portrait de Pierre Loeb** – Fusain sur toile, 146 x 89 cm

## LISTE DES ŒUVRES DANS L'EXPOSITION

### Sculptures

#### ***Le Chat***

Plâtre, 42 x 80 x 20 cm

Collection du musée de l'Hospice Saint-Roch, Issoudun

#### ***La Vieillesse***

Plâtre, 113 x 69 x 44 cm

Collection du musée de l'Hospice Saint-Roch, Issoudun

#### ***Femme debout***

Plâtre, 66 x 8 x 11 cm

Collection du musée de l'Hospice Saint-Roch, Issoudun

#### ***Nu couché***

Bronze, édition 8/8, Bocquel Fondateur, 79 x 25 x 19,7 cm

Collection du musée de l'Hospice Saint-Roch, Issoudun

#### ***Construction en cuivre*, 1935**

Laiton et cuivre jaune, 135 x 50 cm

Prêt du Musée de Grenoble

### Peintures

#### ***Autoportrait*, 1964**

Huile sur toile, 101x82 cm

Collection du musée de l'Hospice Saint-Roch, Issoudun

#### ***Fenêtre n°2*, vers 1960**

Huile sur toile, 146 x 89 cm

Collection du musée de l'Hospice Saint-Roch, Issoudun

#### ***Mille triangles n°2*, vers 1940**

Huile sur isorel, 106 x 144 cm

Collection du musée de l'Hospice Saint-Roch, Issoudun

### Gravures

#### ***L'Apocalypse***

Portfolio de 14 planches imprimées à Paris en 1948 pour le compte de Pierre Loeb.

Papyrogravure, T42/50

Collection du musée de l'Hospice Saint-Roch, Issoudun

#### ***Collage*, 1935**

Crayon, encre de Chine, collage de cartons découpés, ficelle sur papier

50 x 32,5 cm

Prêt du Centre Pompidou, Musée national d'art moderne.

**Anton PRINNER (1902-1983)**

**« Sculptures, peintures, gravures »**

Exposition du 20 octobre au 30 décembre 2012

**Visuels disponibles pour la presse**

Mention obligatoire : Collection musée de l'Hospice Saint-Roch, Issoudun. ©Photo A. Ricci.



◀ **Nu couché**

Bronze, Edition 8/8, Fondateur Bocquel.  
79 x 25 x 19,7 cm

**Le Chat** ▶  
Plâtre  
99 x 54 x 37 cm



◀ **La Vieillesse**  
Plâtre  
113 x 69 x 44 cm

Planche # 9

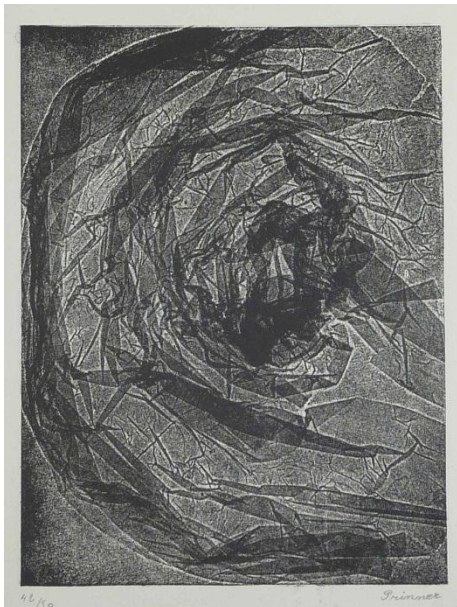


Planche #11

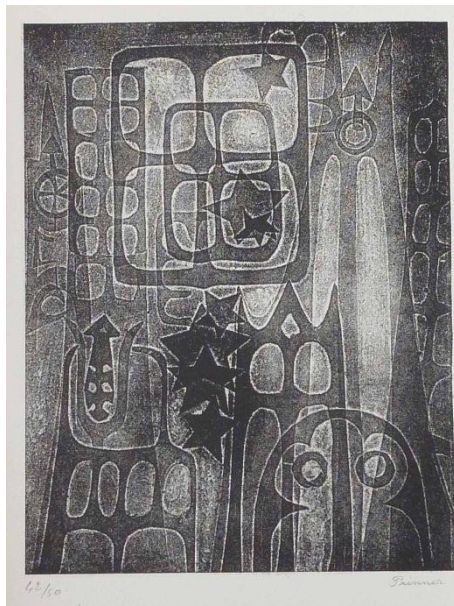
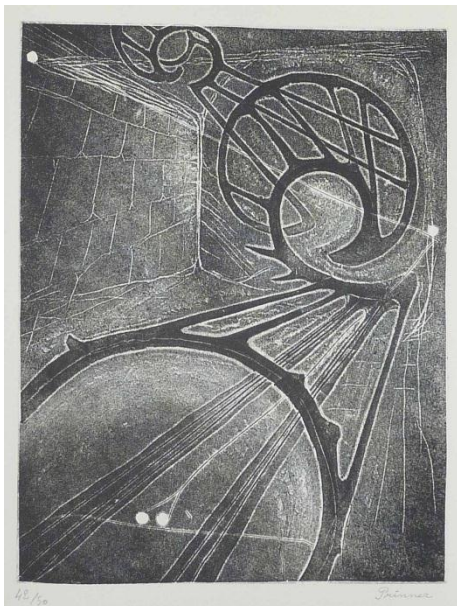
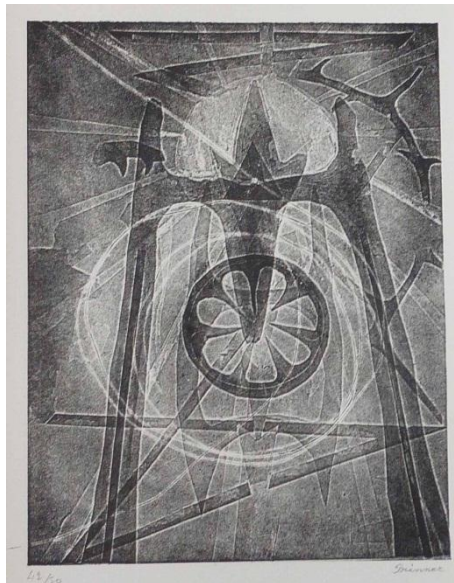


Planche # 12

Planche # 14

### ***L'Apocalypse***

Portfolio de 14 planches imprimées à Paris en 1948 pour le compte de Pierre Loeb.  
Papyrogravure. T42/50

## Informations pratiques

Exposition au musée de l'Hospice Saint-Roch, Issoudun  
Rue de l'Hospice Saint-Roch, 36100 Issoudun

Tél. : 02 54 21 01 76

Du 20 octobre au 30 décembre 2012

Inauguration le samedi 20 octobre à 11 h.

### HORAIRES D'OUVERTURE

Mercredi à vendredi : 14h -18h  
Samedi et dimanche : 10h-12h / 14h-18h

Fermetures :

Lundi et mardi.

1<sup>er</sup> et 11 novembre

Du 24 au 26 décembre

Et du 31 décembre au 31 janvier.

**Entrée libre et gratuite**

[www.issoudun.fr](http://www.issoudun.fr)

### Contact presse nationale :

Tambour Major -Emmanuelle Toubiana

Tél. : 01 39 53 71 60

Port. : 06 77 12 54 08

Email : [emmanuelle@tambourmajor.com](mailto:emmanuelle@tambourmajor.com)

### Contact presse régionale et communication :

Musée de l'Hospice Saint-Roch, Issoudun :

Anne Grésy-Aveline

Tél. : 02 54 21 25 62

Email : [museepublic@issoudun.fr](mailto:museepublic@issoudun.fr)