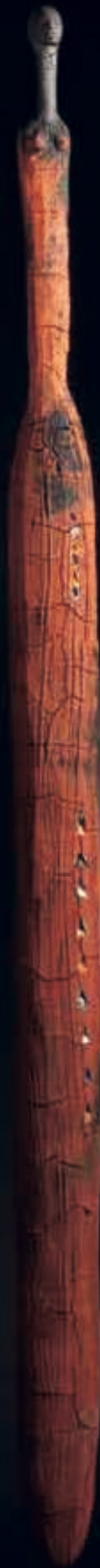


# Etiyé DIMMA-POULSEN

GALERIE CAPAZZA  
PARIS / NANÇAY







- 18 GWC 4  
182 cm
- 19 GWC 2  
123 cm
- 20 GWC 5  
176 cm





- 1 Mbuti (en couverture)  
63 cm
- 2 Cocoon (en couverture)  
70 cm
- 3 Zulu woman (en couverture)  
63 cm

*De son enfance africaine, il lui reste des clichés de villages, de soleils couchants et de "silhouettes qui s'allongent", mélange d'images d'Ethiopie - quittée à l'âge de six ans - de Tanzanie et du Kenya où elle vécut jusqu'à l'âge de 14 ans avec sa famille d'adoption danoise avant de rejoindre le Danemark. C'est à son arrivée en France huit ans plus tard qu'Etiyé découvre les arts africains à Paris au Musée des Arts d'Afrique et d'Océanie et au Musée Dapper. Si elle reconnaît que l'habillage de ses sculptures peut être inspiré par les "arts premiers", il l'est autant des arts d'Afrique que d'Océanie, notamment des arts aborigènes.*

*"Mon travail a des affinités avec certains arts d'Afrique, mais en même temps cela ne veut rien dire. Les formes élancées m'ont toujours parlé, peut-être font-elles écho à des images d'enfance, mais on ne peut rattacher ce travail de recherches formelles à une culture ou à une autre. Il est vrai que la surface craquelée de mes sculptures est proche de ce qu'on peut retrouver en Afrique sur les maisons en banco dont la terre est séchée et craquelée par le soleil, mais ce n'est pas une raison pour m'étiqueter artiste africaine, cela ne veut rien dire !"*

*Riche de plusieurs vies, Etiyé Dimma Poulsen ne veut pas se limiter à un morceau de vie accroché à une origine, une nationalité ou à une fonction :*

*"Certains ont envie de me voir comme danoise, d'autres éthiopienne, d'autres sculpteur ou d'autres encore comme céramiste, l'éventail est large, j'ai plusieurs familles et chacune correspond à ce que je suis".*

Virginie Andriamirado







## Etiyé DIMMA POULSEN

- 1968 Née en Éthiopie/Born in Ethiopia  
1974 Adoption en Tanzanie/Adopted in Tanzania  
1975 École anglaise au Kenya/English school in Kenya  
1982 École primaire et secondaire au Danemark/Primary and secondary school in Denmark  
1988 École d'histoire de l'art au Danemark/Art history school in Denmark  
1991 Installe son atelier en France/Installs her workshop in France  
2003 Installe son atelier en Belgique/Installs her workshop to Belgium

### Expositions personnelles/Personal exhibitions :

- 2012 Galerie Gapazza, Nançay, France  
Galerie 23, Amsterdam, Pays-Bas
- 2011 Bekris Gallery, San Francisco, USA  
Galerie Claudine Legrand, Paris, France
- 2010 Galerie GG, Bohrer Bonstetten, Zürich, Suisse  
Galerie Claudine Legrand, Paris, France  
Galerie de l'ancienne Poste, Toucy, France  
Goetingen Gallerie, Rosenhauer, Allemagne  
Leonhard's Gallery Antwerpen, Belgique  
Beddington Fine art, Bargemon, France
- 2009 Centre d'Art André Malraux, Colmar, France  
Musée Théodore Deck, Guebwiller, France  
Gallery Christa's Fine Art, Copenhage, Danemark  
Galerie Genevieve Godard, Lille, France  
Willem Elias Woluwe, Belgique  
Galerie Strenger, Tokyo, Japon  
Bekris Gallery, San Francisco, USA
- 2008 Galerie Strenger Tokyo, Japon  
Joie Lassiter Gallery, Charlotte, USA  
Galerie Claudine Legrand, Paris, France  
Papirfabrikken Silkeborg, Danemark  
Parlement Européen, Bruxelles, Belgique  
Chateaux d'Ardelay, Les Herbiers, France  
Womanhood Museum, New Hampshire, USA  
Worldbank, Washington, USA
- 2007 Koloniënpaleis Tervuren, Belgique  
UNESCO, Paris, France  
Galerie D'Haudrecy-Knocke, Belgique  
Musée Maurice Denis, Paris, France  
Galerie Elfie Bohrer, Bonstetten, Suisse  
Galerie Claudine Legrand, Paris, France  
Wertz Contemporary, Atlanta, USA
- 2006 Skoto Gallery, New York, USA  
Galerie Capazza, Nançay, France  
Centre Culturel Scharpoord, Knocke, Belgique  
Gallerie Des Emibois, Suisse
- 2005 Wertz contemporary gallery, Atlanta, USA  
Gallery Knud Grothe Charlottenlund, Danemark  
Galerie Hamlin, Honfleur, France  
Galerie Claudine Legrand, Paris  
Galerie 23, Amsterdam, Pays-Bas
- 2004 Museum of World Culture, Göteborg, Suède  
Gallerie Genevieve Godard, Lille, France  
Galerie Claudine Legrand, Paris, France







- 2003 Gallery Knud Grothe, Charlottenlund, Danemark  
Smithsonian Museum of African Art, Washington, USA  
Galerie des Emibois, Suisse  
Galerie Hamlin, Honfleur, France  
Galery MAM, Douala, Cameroun  
MOBA Gallery, Bruxelles, Belgique
- 2002 Alliance Française, Addis Abeba, Ethiopie  
Galerie Claudine Legrand, Paris, France
- 2001 Gallery MAM, Douala, Cameroun  
October Gallery, London, Royaume-Uni  
Artist in residence, Addis Ababa, Ethiopie  
Château des Carmes, La Flèche, France
- 2000 Biennale of Dakar, Sénégal  
Galerie Hamlin Honfleur, France  
Galerie Claudine Legrand, Paris, France  
Galerie Capazza, Nançay, France
- 1999 Galerie des Emibois, Suisse  
Maison de la Céramique, Mulhouse, France  
Galerie Geneviève Godar, Lille, France
- 1998 Galerie des Emibois, Suisse  
Galerie Claudine Legrand, Paris, France  
Galerie MAM, Douala, Cameroun  
Galerie Arts Pluriel, Abidjan, Côte d'Ivoire
- 1997 Bomani Gallery, San Fransisco, USA  
Afrique en Création (Ministère de la Coopération), Paris, France  
Centre Wallonie Brussels, Paris, France  
Galerie Claudine Legrand, Paris, France
- 1996 Centre Culturel, Meudon, France  
Galerie Hamlin Honfleur, France  
Galerie Genevieve Godar, Lille, France
- 1995 Centre Culturel La Nacelle, Aubergenville, France

#### **Collections publiques/Museum collections**

Cantor arts center Stanford University, USA  
Musée national de céramique, Sèvres, France  
The Herbert F. Johnson Museum of Art, USA  
Smithsonian, National Museum of African Art, USA  
Hans Bogatzke , Collection of contemorary African art, Allemagne  
Newark Museum New Jersey, USA  
Hood Museum Hanover New Hampshire, USA  
La Piscine, Musée d'art Roubaix, France  
World bank Washington Collection, USA  
Musée Théodore Deck Guebwiller, France  
Chemin des Arts Saint-Aubin Château Neuf, France

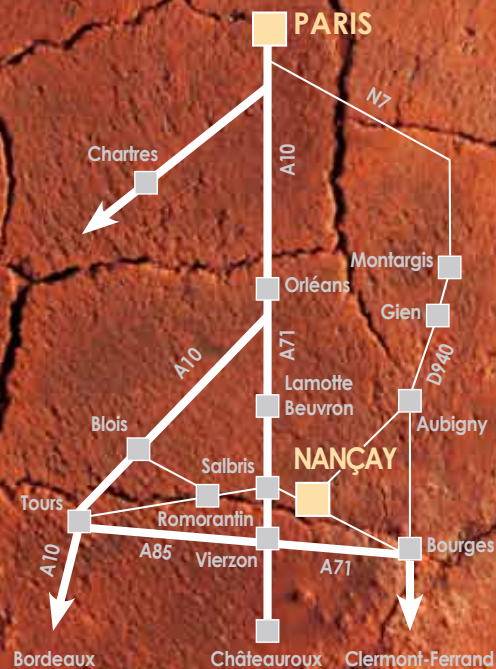
#### **Television**

'Double je' Bernard Pivot  
Trophées de la langue française  
'Couleurs noires' Film of Bérengère Casanova T.V. Bruxelles, Belgique



# GALERIE CAPAZZA 18330 NANÇAY

Samedis Dimanches jours fériés 10h - 12h30 14h30 - 19h et sur R.V.



[www.capazza-galerie.com](http://www.capazza-galerie.com)  
[contact@capazza-galerie.com](mailto:contact@capazza-galerie.com)

Tél +33(0)2 48 51 80 22