

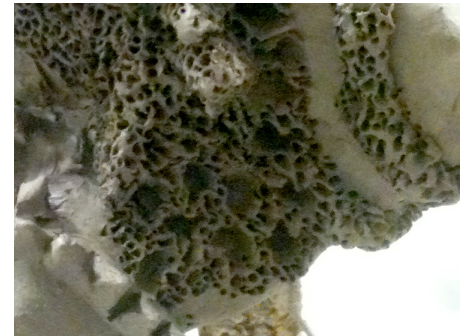
l'ESAD
École Supérieure d'Art et de Design d'Orléans
présente

De l'autre côté du bitume

Exposition des ateliers de pratiques amateurs 2011 / 2012

Du 15 au 19 mai 2011 - Vernissage le mardi 15 mai à 18h
Les mardi, mercredi, vendredi de 16h à 19h, le samedi de 14h à 19h

Le BOL - Salle d'exposition du 108
1^{er} étage du 108 rue de Bourgogne à Orléans



Les ateliers de pratiques amateurs

Pour se préparer à l'école, pour s'initier aux pratiques artistiques, pour améliorer ses techniques, pour débattre des approches plastiques contemporaines, l'ESAD d'Orléans propose des ateliers de pratiques amateurs où chacun peut s'inscrire pour un moment de travail et de plaisir partagés, dans une diversité de pédagogies et de savoir-faire : dessin, peinture, volume, sculpture, graphisme, photo, bande dessinée...

Pour entrainer cette année les Ateliers de pratiques amateurs de l'ESAD dans une dimension de recherche créative contemporaine, nous avons souhaité leur donner un fil conducteur aux ateliers de pratiques amateurs : occasion de réfléchir ensemble et d'exposer, sur cette belle idée d'une création plurielle autour de l'idée de ville comme une utopique idée de vie...

Jacqueline Febvre, directrice de l'ESAD Orléans

De l'autre côté du bitume*

Il permit à Noé de calfeutrer son arche.

Les Égyptiens l'utilisaient pour embaumer leurs momies et, mêlé à l'obsidienne, les sculpteurs sumériens s'en servaient pour sculpter leurs figures de reptiliens anthropomorphes, il unit des matériaux aussi divers que le bois, la pierre, le béton, le verre, le métal...

En Mésopotamie il permettait déjà de fabriquer des objets composites. Il sert aujourd'hui d'isolant pour piles électriques, ou pour occluser nos déchets nucléaires, de protection pour les tuyaux et câbles électriques; il enduit des papiers d'emballage... Grâce à lui, Niepce découvre la première image photographiée... À cause de lui, les clairs obscurs de Rembrandt se font de plus en plus sombres. Il agglomère, isole, insonorise... ce qui fait de lui un matériau polymorphe utilisé dans les domaines les plus variés de l'industrie.

Il recouvre nos routes depuis près de 9000 ans...

Jusqu'où nous mènera cette «huile de pierre» qui aide même les plantes à pousser sur nos trottoirs ?

Que se passe-t-il de l'autre côté du bitume ?

*Produit naturel issu de la pierre, le bitume est une substance composée d'un mélange d'hydrocarbures, très visqueuse (voire solide) à la température ambiante et de couleur noire. ...

Jacqueline Febvre, Virginie Péchard, Dominique Garros